



MWLG 80 -12EV 12V 80Ah

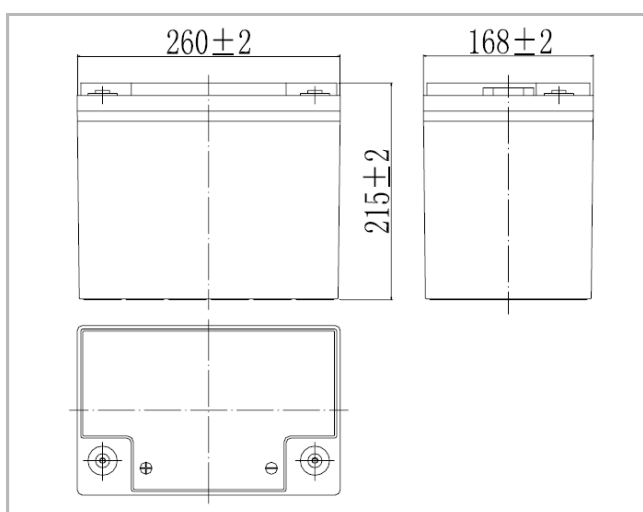
Zgodność z normami

PN -EN 60896 -21:2007
PN -EN 60896 -22:2007
PN -EN 61056 -1:2008
PN -EN 61056 -2:2003(U)
PN -E -83016:1999

Bezobsługowe akumulatory żelowe **MW Power** serii **MWLG** wykonane są w technologii **VRLA-GEL (elektrolit w postaci żelu z separatorem PVC-SiO₂ z wewnętrzną rekombinacją gazów)**. Przeznaczone są głównie do pracy cyklicznej oraz tam gdzie występują głębokie rozładowania np. instalacje PV, pojazdy elektryczne, maszyny czyszczące, wózki golfowe i inwalidzkie, zasilanie łodzi elektrycznych i campingów. Mogą być także stosowane w instalacjach zasilania awaryjnego np. UPS, oświetlenie awaryjne, systemy automatyki. Dla głębokości rozładowania do 50% do 1000 cykli pracy. Projektowany czas życia do **12-15** lat dla 20-25 °C.



Wymiary



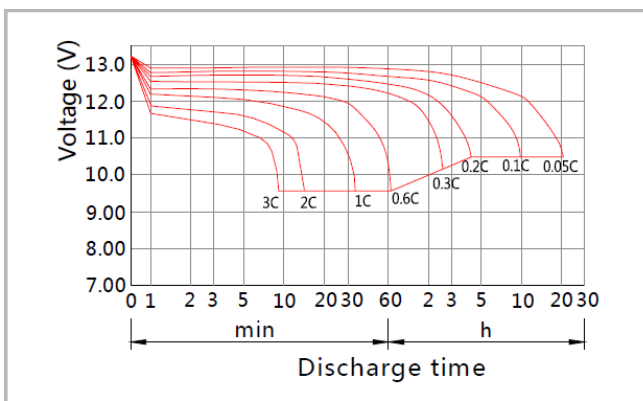
Specyfikacja

| | | |
|---------------------------------------------|--------------------|--------|
| Napięcie nominalne | 12V | |
| Pojemność nominalna | 80,0 Ah | |
| Wymiary | Długość | 260 mm |
| | Szerokość | 168 mm |
| | Wysokość | 215 mm |
| | Wysokość całkowita | 215 mm |
| Obudowa ABS/(UL94 -HB) opcjonalnie UL94 -V0 | | |
| Waga | 23,8 kg | |

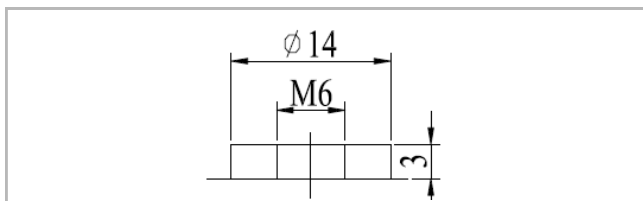
Charakterystyka

| | | |
|-------------------------------------------------------------------------------------------------------------|----------------|----------------|
| Pojemność dla 25°C i napięcia odciążenia 10,5V | 20h | 80,0 Ah |
| | 10h | 74,1 Ah |
| | 1h | 47,4 Ah |
| Rezystancja wewn. | akum. naład. | 5,5 m Ω |
| Pojemność | dla +20 °C | 100% |
| | dla +0 °C | 85% |
| | dla -15 °C | 65% |
| Samorozładowanie | 3 m -ce | 91% |
| | 6 m -cy | 82% |
| | 12 m -cy | 64% |
| Terminal | Śruba M6 | |
| Ładowanie | Buforowe | 13,50 - 13,80V |
| | Cykliczne | 14,20 - 14,50V |
| Max. prąd ładowania | 17,0 A | |
| Max. prąd rozładowania | 640 A (5 sek.) | |
| Temperatury pracy: Rozładowanie: -20°C ÷ 50°C Ładowanie: -20°C ÷ 50°C Przechowywanie: -20°C ÷ 50°C | | |

Ch -ka rozładowania w temp. 25 °C



Terminal





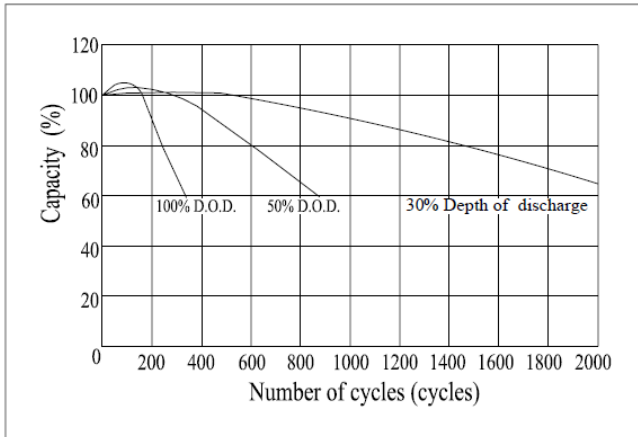
MWLG 80-12EV

12V 80Ah

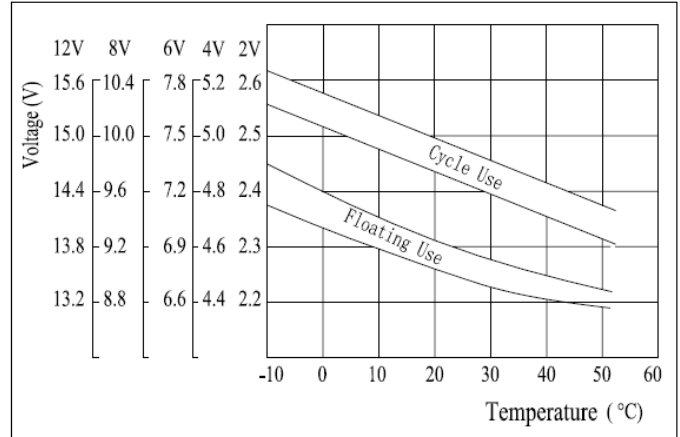
Zgodność z normami

PN-EN 60896-21:2007
 PN-EN 60896-22:2007
 PN-EN 61056-1:2008
 PN-EN 61056-2:2003(U)
 PN-E-83016:1999

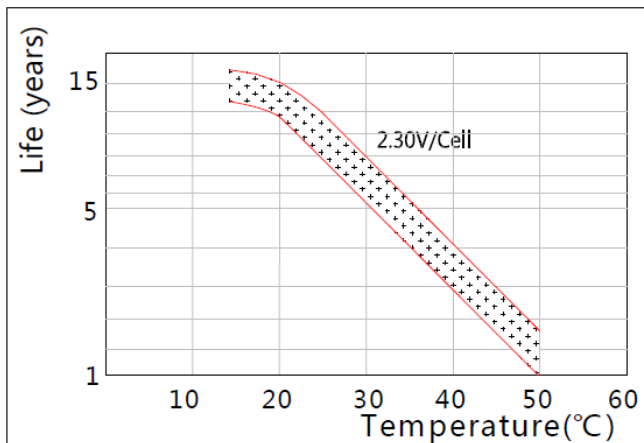
Zależność ilości cykli do głębokości rozładowania



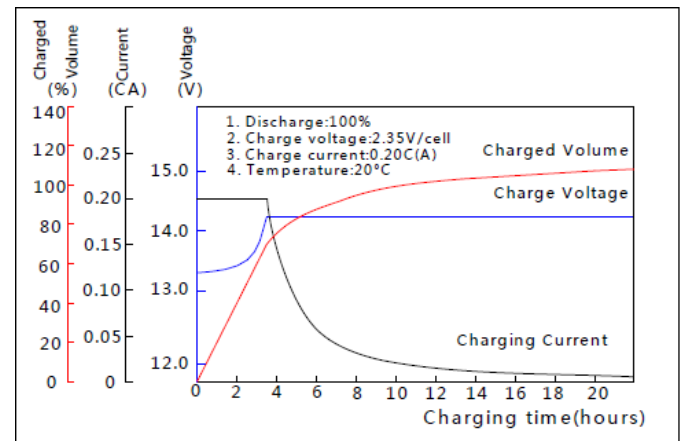
Charakterystyka napięcia ładowania względem temperatury



Zależność lat życia od temperatury



Charakterystyka ładowania



Stałoprądowa charakterystyka rozładowania (A, 25°C)

| F.V/TIME | 10min | 15min | 30min | 60min | 2h | 3h | 4h | 5h | 8h | 10h | 20h |
|----------|-------|-------|-------|-------|------|------|------|------|------|------|------|
| 9.60V | 126 | 110 | 74.9 | 47.4 | 27.3 | 19.2 | 15.3 | 13.2 | 8.98 | 7.49 | 4.07 |
| 9.90V | 122 | 108 | 73.4 | 46.7 | 27.1 | 19.1 | 15.2 | 13.1 | 8.92 | 7.48 | 4.06 |
| 10.2V | 117 | 104 | 71.1 | 45.5 | 26.9 | 18.9 | 15.1 | 13.1 | 8.86 | 7.46 | 4.05 |
| 10.5V | 112 | 100 | 69.4 | 44.6 | 26.5 | 18.8 | 15.0 | 13.0 | 8.80 | 7.41 | 4.03 |
| 10.8V | 106 | 94.9 | 66.9 | 43.3 | 25.8 | 18.2 | 14.5 | 12.6 | 8.54 | 7.36 | 4.00 |

Stałomocowa charakterystyka rozładowania (Watt, 25°C)

| F.V/TIME | 10min | 15min | 30min | 60min | 2h | 3h | 4h | 5h | 8h | 10h | 20h |
|----------|-------|-------|-------|-------|-----|-----|-----|-----|-----|------|------|
| 9.60V | 1379 | 1232 | 854 | 547 | 318 | 227 | 180 | 157 | 107 | 89.9 | 49.1 |
| 9.90V | 1338 | 1202 | 837 | 538 | 316 | 225 | 179 | 156 | 107 | 89.7 | 49.0 |
| 10.2V | 1283 | 1158 | 811 | 525 | 313 | 224 | 178 | 155 | 106 | 89.5 | 48.9 |
| 10.5V | 1227 | 1119 | 791 | 514 | 308 | 222 | 177 | 154 | 105 | 88.9 | 48.6 |
| 10.8V | 1158 | 1060 | 762 | 498 | 300 | 216 | 172 | 149 | 102 | 88.3 | 48.2 |