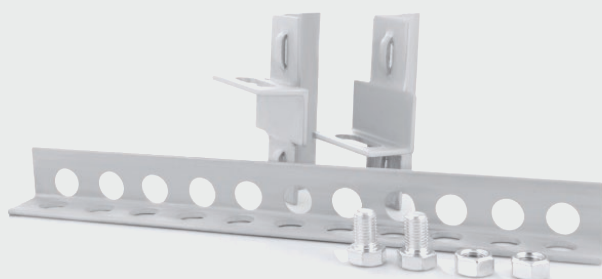
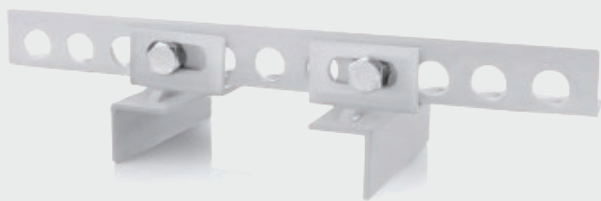


WSPORNIK POPRZECZNY SDÜNNGER 22-OTWOROWY, PODSTAWA UNIWERSALNA

WS-P-22-OL-PU

WS-P-22-O-PU



Wspornik poprzeczny Sdünnger 22-otworowy, podstawa uniwersalna - element stosowany przy budowie napowietrznych wielotorowych traktów kablowych, umożliwia montaż uchwytów odciągowych oraz przelotowych. Wykonany ze stali ocynkowanej odpornej na korozję i warunki atmosferyczne.

Specjalnie zaprojektowany system mocowania pozwala na montaż na słupach okrągłych i prostokątnych. Ruchome podstawy z odpowiednio przystosowanymi przepustami na taśmę stalową pozwalają na dobór wymaganej szerokości montażowej oraz uniemożliwiają zsuniecie. Przykręcane do poprzecznika za pomocą dwóch śrub.

Charakterystyka:

Stal ocynkowana, z której wykonany jest wspornik gwarantuje mu długą żywotność oraz wysoką odporność na działanie szkodliwych warunków atmosferycznych takich jak niskie/wysokie temperatury, promieniowanie UV, kwaśne deszcze. Wsporniki słupowe wykonane z tego materiału, są odporne na zrywanie oraz rozciąganie, dobrze znosząc duże obciążenia i wibracje stanowią stabilną podporę dla podwieszania kabli. Wspornik dostępny w dwóch rodzajach grubości stali: 3mm (LITE, podstawa uniwersalna) oraz 4mm (Podstawa uniwersalna).

Wsporniki słupowe Sdünnger są zgodne z powszechnymi normami dotyczącymi osprzętu dla telekomunikacyjnych sieci kablowych np. ZN-OPL-010/16

Zastosowanie:

- telekomunikacja,
- energetyka,
- budownictwo.

Dane techniczne

Typ	Wymiar całkowity [HxWxD] [mm]	Wymiary podstaw [mm]	Średnica otworów poprzecznika [mm]	Wymiary otworów montażowych podstawy [mm]	Sposób mocowania	Grubość stali [mm]	Tworzywo	Waga [g]
LITE, podstawa uniwersalna	430.0 x 40.0 x 40.0	140.0 x 80.0 x 75.0	22.0	50.0 x 18.0	Na 1 taśmie stalowej (20mm)	3.0	Stal ocynkowana ogniowo	1500
Podstawa uniwersalna	445.0 x 45.0 x 45.0	140.0 x 90.0 x 75.0	22.0	50.0 x 20.0	Na 1 taśmie stalowej (20mm)	4.0	Stal ocynkowana ogniowo	2450