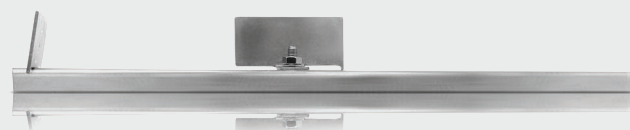
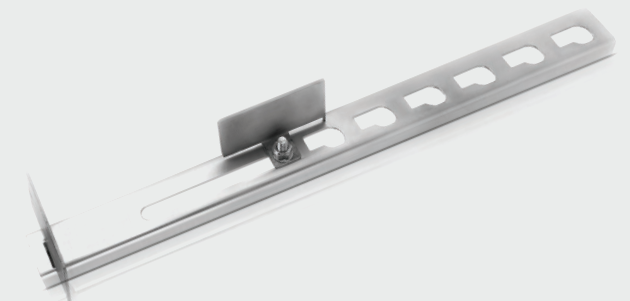


# WSPORNIK POPRZECZNY SDÜNNGER 6-OTWOROWY, NA SŁUP BETONOWY

WS-P-6-0-SB



Wspornik poprzeczny Sdünnger 6-otworowy, na słup betonowy element stosowany przy budowie napowietrznych wielotorowych traktów kablowych, umożliwia montaż uchwytów odciągowych oraz przelotowych. Wykonany ze stali ocynkowanej odpornej na korozję i warunki atmosferyczne.

Montowany do słupa betonowego przy użyciu taśmy stalowej lub opasek. Specjalnie zaprojektowane otwory o średnicy 21mm dają możliwość bezpośredniego mocowania uchwytów odciągowych i przelotowych, bez konieczności użycia karabińczyków.

## Charakterystyka:

Stal ocynkowana, z której wykonany jest wspornik gwarantuje mu długą żywotność oraz wysoką odporność na działanie szkodliwych warunków atmosferycznych takich jak niskie/wysokie temperatury, promieniowanie UV, kwaśne deszcze. Wsporniki słupowe wykonane z tego materiału, są odporne na zrywanie oraz rozciąganie, dobrze znosząc duże obciążenia i wibracje stanowią stabilną podporę dla podwieszania kabli.

Wsporniki słupowe Sdünnger są zgodne z powszechnymi normami dotyczącymi osprzętu dla telekomunikacyjnych sieci kablowych np. ZN-OPL-010/16

## Zastosowanie:

- telekomunikacja,
- energetyka,
- budownictwo.

### Dane techniczne

Wymiar całkowity [HxWxD] [mm]	Wymiar otworów [mm]	Sposób mocowania	Tworzywo	Waga [g]
605.1 x 110.0 x 75.0	21.1 x 35.2	Na 2 taśmach stalowych (20 mm)	Stal ocynkowana	1100