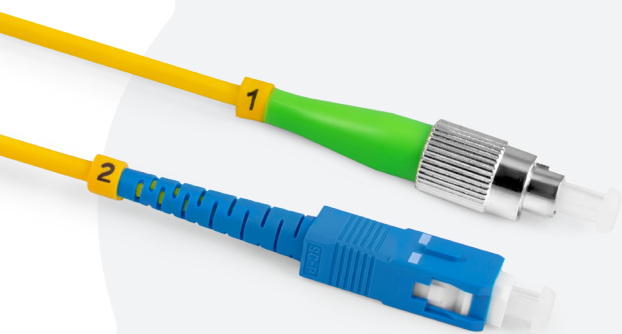


PATCHCORD CONNLINK FC/APC-SC/UPC, SM

9/125 ITU-T G.652D/G.657A2/G.657B3



Patchcord ConnLink FC/APC-SC/UPC, SM, to wysokiej jakości patchcord jednomodowy (SingleMode) renomowanej marki ConnLink. Włókna zostały zabezpieczone żółtą (G.652D) / białą (G.657A2) / fioletową (G.657B3) otuliną o średnicy 3mm. Powłoka wykonana jest z materiału LSZH - bezhalogenowego, niepodtrzymującego płomienia i emitującego ograniczoną ilość dymu podczas spalania. Ceramiczna ferrula zeszlifowana jest pod kątem 8 stopni (FC/APC) oraz kątem prostym (SC/UPC).

Istnieje możliwość wyprodukowania kabla na powłoce PE (G.657A2), zbrojonego od wewnątrz opłotem z taśmy stalowej oraz wzmacnianego włóknami aramidowymi.

Przeznaczenie:

- Sieci MAN, WAN, LAN
- Sieci CATV
- FTTX, FTTH, FTTB
- Sieci xPON
- Urządzenia pomiarowe
- Wszelkiego rodzaju sieci teletechniczne

Dostępne standardy włókna:

- SM G.652D
- SM G.657A2
- SM G.657A2 (kabel zbrojony)
- SM G.657B3

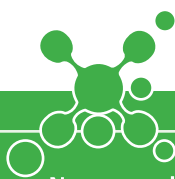
Minimalny promień zagięcia włókien według typu



Wpływ zastosowanego promienia zgięcia włókna na tłumienność

Tłumienie makrozgięcia	Standard ITU-T według rodzaju włókna								
	G.657B3		G.657A2/B2			G.657A1		G.652D	
Typ włókna	10	7.5	5	15	10	7.5	15	10	30
Promień (mm)	10	7.5	5	15	10	7.5	15	10	30
Liczba zwojów	1	1	1	10	1	1	10	1	100
Maks. dla 1550 nm (dB)	0.03	0.08	0.15	0.03	0.1	0.5	0.25	0.75	0.1
Maks. dla 1625 nm (dB)	0.1	0.25	0.45	0.1	0.2	1.0	1.0	1.5	-

TECHNICAL SPECIFICATION	CONNECTOR	SILVER ^{Class}	GOLD ^{Class}	PLATINUM ^{Class}
Max. Insertion losses relative to Master (IEC 61300-3-4) [dB]	SM UPC	≤ 0,30	≤ 0,15	≤ 0,10
	SM APC	≤ 0,30	≤ 0,15	≤ 0,10
	MM PC	≤ 0,30	≤ 0,15	≤ 0,10
Avg. Insertion losses relative to Master (IEC 61300-3-4) [dB]	SM UPC	≤ 0,15	≤ 0,10	≤ 0,08
	SM APC	≤ 0,15	≤ 0,10	≤ 0,08
	MM PC	≤ 0,15	≤ 0,10	≤ 0,08
Reflection losses (IEC 61300-3-6) [dB]	SM UPC	≥ 50	≥ 50	≥ 55
	SM APC	≥ 60	≥ 65	≥ 65
	MM PC	≥ 30	≥ 35	≥ 35
Max. Insertion losses each-to-each (IEC 61300-3-34) [dB]	SM UPC	≤ 0,30	≤ 0,15	≤ 0,10
	SM APC	≤ 0,30	≤ 0,15	≤ 0,10
	MM PC	≤ 0,30	≤ 0,15	≤ 0,10
Insertion losses each-to-each (IEC 61300-3-34) [dB] (mean / 97%)	SM UPC	≤ 0,15 / ≤ 0,30 (97%)	≤ 0,1 / ≤ 0,15 (97%)	≤ 0,08 / ≤ 0,10 (97%)
	SM APC	≤ 0,15 / ≤ 0,30 (97%)	≤ 0,1 / ≤ 0,15 (97%)	≤ 0,08 / ≤ 0,10 (97%)
	MM PC	≤ 0,15 / ≤ 0,30 (97%)	≤ 0,1 / ≤ 0,15 (97%)	≤ 0,08 / ≤ 0,10 (97%)



Dane techniczne

Nazwa produktu	Typ konektorów	Klasa jakości złączy	Standard włókna według ITU-T	Kolor powłoki	Ilość włókien	Rodzaj powłoki	Ferrula	Średnica przewodu [mm]
Patchcord ConnLink FC/APC-SC/UPC, SM	FC/APC-SC/UPC	SILVER / GOLD / PLATINUM	G.652D	Żółty	SIMPLEX / DUPLEX	LSZH / PE**	Ceramiczna	3.0
			G.657A2	Biały / Czarny*				
			G.657B3	Fioletowy				

* Kolor powłoki dla kabla zbrojonego ** Rodzaj powłoki dla kabla zbrojonego