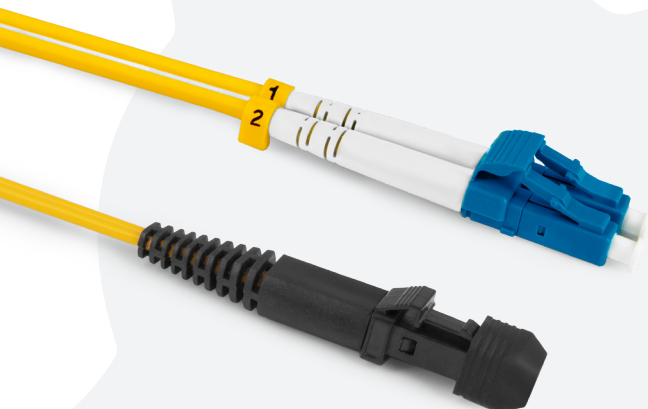


PATCHCORD CONNLINK LC/UPC-MTRJ, SM

9/125 ITU-T G.652D/G.657A2/G.657B3



Patchcord ConnLink LC/UPC-MTRJ, SM, to wysokiej jakości patchcord jednomodowy (SingleMode) renomowanej marki ConnLink. Włókna zostały zabezpieczone żółtą (G.652D) / białą (G.657A2) / fioletową (G.657B3) otuliną o średnicy 3mm. Powłoka wykonana jest z materiału LSZH - bezhalogenowego, niepodtrzymującego płomienia i emitującego ograniczoną ilość dymu podczas spalania. Ceramiczna ferrula zeszlifowana jest pod kątem prostym (LC/UPC). Złącza MTRJ dostępne w wersji męskiej (Male) - z pinami do aplikacji, oraz żeńskiej (Female) - z otworami na piny. Standardowo występują w wersji żeńskiej.

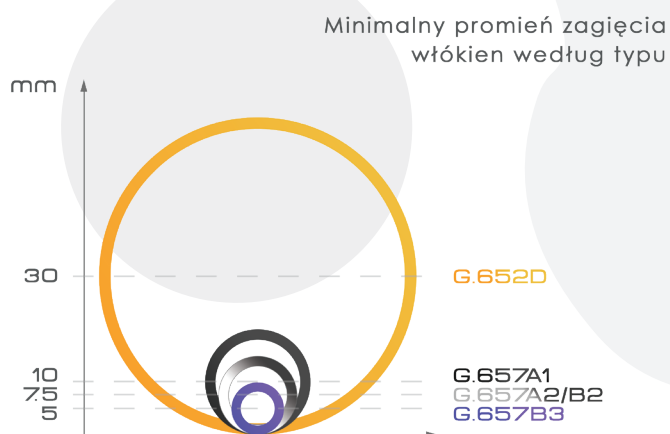
Istnieje możliwość wyprodukowania kabla na powłoce PE (G.657A2), zbrojonego od wewnątrz opłotem z taśmy stalowej oraz wzmacnianego włóknami aramidowymi.

Przeznaczenie:

- Sieci MAN, WAN, LAN
- Sieci CATV
- FTTX, FTTH, FTTB
- Sieci xPON
- Urządzenia pomiarowe
- Wszelkiego rodzaju sieci teletechniczne

Dostępne standardy włókna:

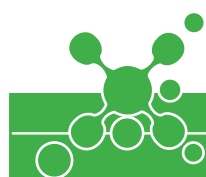
| | |
|-----------------------------|--|
| SM G.652D | |
| SM G.657A2 | |
| SM G.657A2 (kabel zbrojony) | |
| SM G.657B3 | |



Wpływ zastosowanego promienia zgięcia włókna na tłumienność

| Tłumienie makrozgięcia | Standard ITU-T według rodzaju włókna | | | | | | | | |
|------------------------|--------------------------------------|------|------------|------|-----|-----|---------|------|--------|
| | G.657B3 | | G.657A2/B2 | | | | G.657A1 | | G.652D |
| Typ włókna | 10 | 7.5 | 5 | 15 | 10 | 7.5 | 15 | 10 | 30 |
| Promień (mm) | 10 | 7.5 | 5 | 15 | 10 | 7.5 | 15 | 10 | 30 |
| Liczba zwojów | 1 | 1 | 1 | 10 | 1 | 1 | 10 | 1 | 100 |
| Maks. dla 1550 nm [dB] | 0.03 | 0.08 | 0.15 | 0.03 | 0.1 | 0.5 | 0.25 | 0.75 | 0.1 |
| Maks. dla 1625 nm [dB] | 0.1 | 0.25 | 0.45 | 0.1 | 0.2 | 1.0 | 1.0 | 1.5 | - |

| TECHNICAL SPECIFICATION | CONNECTOR | SILVER ^{Class} | GOLD ^{Class} | PLATINUM ^{Class} |
|--|-----------|-------------------------|-----------------------|---------------------------|
| Max. Insertion losses relative to Master (IEC 61300-3-4) [dB] | SM UPC | ≤ 0,30 | ≤ 0,15 | ≤ 0,10 |
| | SM APC | ≤ 0,30 | ≤ 0,15 | ≤ 0,10 |
| | MM PC | ≤ 0,30 | ≤ 0,15 | ≤ 0,10 |
| Avg. Insertion losses relative to Master (IEC 61300-3-4) [dB] | SM UPC | ≤ 0,15 | ≤ 0,10 | ≤ 0,08 |
| | SM APC | ≤ 0,15 | ≤ 0,10 | ≤ 0,08 |
| | MM PC | ≤ 0,15 | ≤ 0,10 | ≤ 0,08 |
| Reflection losses (IEC 61300-3-6) [dB] | SM UPC | ≥ 50 | ≥ 50 | ≥ 55 |
| | SM APC | ≥ 60 | ≥ 65 | ≥ 65 |
| | MM PC | ≥ 30 | ≥ 35 | ≥ 35 |
| Max. Insertion losses each-to-each (IEC 61300-3-34) [dB] | SM UPC | ≤ 0,30 | ≤ 0,15 | ≤ 0,10 |
| | SM APC | ≤ 0,30 | ≤ 0,15 | ≤ 0,10 |
| | MM PC | ≤ 0,30 | ≤ 0,15 | ≤ 0,10 |
| Insertion losses each-to-each (IEC 61300-3-34) [dB] (mean / 97%) | SM UPC | ≤ 0,15 / ≤ 0,30 (97%) | ≤ 0,1 / ≤ 0,15 (97%) | ≤ 0,08 / ≤ 0,10 (97%) |
| | SM APC | ≤ 0,15 / ≤ 0,30 (97%) | ≤ 0,1 / ≤ 0,15 (97%) | ≤ 0,08 / ≤ 0,10 (97%) |
| | MM PC | ≤ 0,15 / ≤ 0,30 (97%) | ≤ 0,1 / ≤ 0,15 (97%) | ≤ 0,08 / ≤ 0,10 (97%) |



| Dane techniczne | | | | | | | | |
|------------------------------------|----------------|--------------------------|------------------------------|-----------------|---------------|----------------|------------|------------------------|
| Nazwa produktu | Typ konektorów | Klasa jakości złączy | Standard włókna według ITU-T | Kolor powłoki | Ilość włókien | Rodzaj powłoki | Ferrula | Średnica przewodu [mm] |
| Patchcord ConnLink LC/UPC-MTRJ, SM | LC/UPC-MTRJ | SILVER / GOLD / PLATINUM | G.652D | Żółty | DUPLEX | LSZH / PE** | Ceramiczna | 3.0 |
| | | | G.657A2 | Biały / Czarny* | | | | |
| | | | G.657B3 | Fioletowy | | | | |

* Kolor powłoki dla kabla zbrojonego ** Rodzaj powłoki dla kabla zbrojonego