



PIGTAILE ŚWIATŁOWODOWE

KATALOG PRODUKTOWY

≡ **ConnLink**

EDYCJA 2022



☰ ConnLink

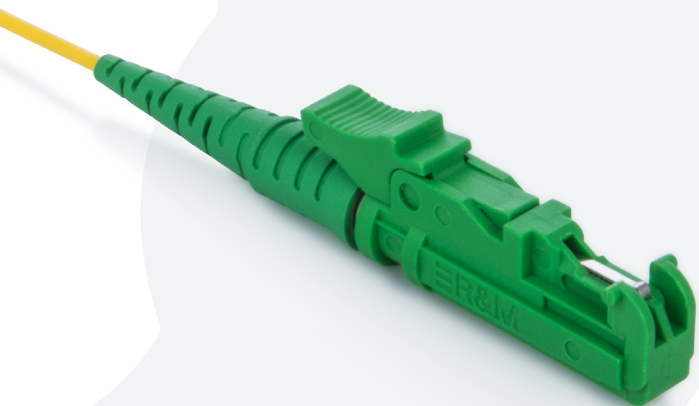
Spis treści

PIGTAILE ŚWIATŁOWODOWE

PIGTAILE E2000	5
Pigtail ConnLink E2000/APC, SM	5
Pigtail ConnLink E2000/UPC, SM	6
Pigtail ConnLink E2000/UPC, MM.	7
PIGTAILE FC	8
Pigtail ConnLink FC/APC, SM	8
Pigtail ConnLink FC/UPC, SM	9
Pigtail ConnLink FC/UPC, MM.	10
PIGTAILE LC	11
Pigtail ConnLink LC/APC, SM	11
Pigtail ConnLink LC/UPC, SM	12
Pigtail ConnLink LC/UPC, MM.	13
PIGTAILE SC	14
Pigtail ConnLink SC/APC, SM	14
Pigtail ConnLink SC/UPC, SM	15
Pigtail ConnLink SC/UPC, MM.	16
PIGTAILE ST	17
Pigtail ConnLink ST/APC, SM	17
Pigtail ConnLink ST/UPC, SM	18
Pigtail ConnLink ST/UPC, MM.	19
PIGTAILE MTRJ	20
Pigtail ConnLink MTRJ, SM	20
Pigtail ConnLink MTRJ, MM.	21

PIGTAIL CONNLINK E2000/APC, SM

9/125 ITU-T G.652D/G.657A2/G.657B3



Pigtail ConnLink E2000/APC, SM - to wysokiej jakości pigtail jednomodowy (SingleMode) renomowanej marki ConnLink. Włókno w bezbarwnym pokryciu 0.25mm i powłoce LSZH (bezhalogenowej, niepodtrzymującej płomienia i emitującej ograniczoną ilość dymu podczas spalania) o średnicy 0.9mm w kolorze żółtym (G.652D) / niebieskim (G.657A2) / fioletowym (G.657B3). Ceramiczna ferrula zeszlifowana jest pod kątem 8 stopni (E2000/APC).

Pigtaile stosuje się głównie w instalacjach FTTx - ostatniej mili, przy zakończeniach kabli klienckich, jak również w mufach i w przełącznicach przy łączeniu i rozdzielaniu kabli magistralnych. Pigtaile pokryte są powłoką SemiStrip / EasyStrip, która umożliwia jej łatwe ściągnięcie, bez konieczności użycia specjalistycznych narzędzi. Pigtaile są zgodne z wymaganiami normy PN-EN 61754.

Dostępne standardy włókna:

- SM G.652D
- SM G.657A2
- SM G.657B3

Minimalny promień zagięcia włókien według typu



Wpływ zastosowanego promienia gięcia włókna na tłumienność

Tłumienie makrozgięcia	Standard ITU-T według rodzaju włókna								
	G.657B3			G.657A2/B2			G.657A1		G.652D
Typ włókna	10	7.5	5	15	10	7.5	15	10	30
Promień (mm)	10	7.5	5	15	10	7.5	15	10	30
Liczba zwojów	1	1	1	10	1	1	10	1	100
Maks. dla 1550 nm (dB)	0.03	0.08	0.15	0.03	0.1	0.5	0.25	0.75	0.1
Maks. dla 1625 nm (dB)	0.1	0.25	0.45	0.1	0.2	1.0	1.0	1.5	-

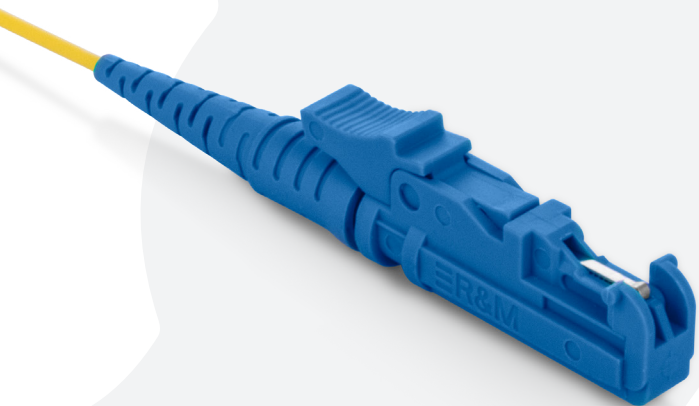
TECHNICAL SPECIFICATION	CONNECTOR	SILVER _{class}	GOLD _{class}	PLATINUM _{class}
		Max. Insertion losses relative to Master (IEC 61300-3-4) [dB]	SM UPC	≤ 0,30
Avg. Insertion losses relative to Master (IEC 61300-3-4) [dB]	SM APC	≤ 0,30	≤ 0,15	≤ 0,10
	MM PC	≤ 0,30	≤ 0,15	≤ 0,10
	SM UPC	≤ 0,15	≤ 0,10	≤ 0,08
Reflection losses (IEC 61300-3-6) [dB]	SM APC	≤ 0,15	≤ 0,10	≤ 0,08
	MM PC	≤ 0,15	≤ 0,10	≤ 0,08
	SM UPC	≥ 50	≥ 50	≥ 55
Max. Insertion losses each-to-each (IEC 61300-3-34) [dB]	SM APC	≥ 60	≥ 65	≥ 65
	MM PC	≥ 30	≥ 35	≥ 35
	SM UPC	≤ 0,30	≤ 0,15	≤ 0,10
Insertion losses each-to-each (IEC 61300-3-34) [dB] (mean / 97%)	SM APC	≤ 0,30	≤ 0,15	≤ 0,10
	MM PC	≤ 0,30	≤ 0,15	≤ 0,10
	SM UPC	≤ 0,15 / ≤ 0,30 (97%)	≤ 0,1 / ≤ 0,15 (97%)	≤ 0,08 / ≤ 0,10 (97%)
	SM APC	≤ 0,15 / ≤ 0,30 (97%)	≤ 0,1 / ≤ 0,15 (97%)	≤ 0,08 / ≤ 0,10 (97%)
	MM PC	≤ 0,15 / ≤ 0,30 (97%)	≤ 0,1 / ≤ 0,15 (97%)	≤ 0,08 / ≤ 0,10 (97%)

Dane techniczne

Nazwa produktu	Typ konektora	Klasa jakości złączy	Standard włókna według ITU-T	Kolor powłoki	Rodzaj powłoki	Ferrula	Średnica przewodu [mm]
Pigtail ConnLink E2000/APC, SM	E2000/APC	SILVER / GOLD / PLATINUM	G.652D	Żółty	LSZH	Ceramiczna	~0.9
			G.657A2	Niebieski			
			G.657B3	Fioletowy			

PIGTAIL CONNLINK E2000/UPC, SM

9/125 ITU-T G.652D/G.657A2/G.657B3



Pigtail ConnLink E2000/UPC, SM - to wysokiej jakości pigtail jednomodowy (SingleMode) renomowanej marki ConnLink. Włókno w bezbarwnym pokryciu 0.25mm i powłoce LSZH (bezhalogenowej, niepodtrzymującej płomienia i emitującej ograniczoną ilość dymu podczas spalania) o średnicy 0.9mm w kolorze żółtym (G.652D) / niebieskim (G.657A2) / fioletowym (G.657B3). Ceramiczna ferrula zeszlifowana jest pod kątem prostym (E2000/UPC).

Pigtaile stosuje się głównie w instalacjach FTTx - ostatniej mili, przy zakończeniach kabli klienckich, jak również w mufach i w przełącznicach przy łączeniu i rozdzielaniu kabli magistralnych. Pigtaile pokryte są powłoką SemiStrip / EasyStrip, która umożliwia jej łatwe ściągnięcie, bez konieczności użycia specjalistycznych narzędzi. Pigtaile są zgodne z wymaganiami normy PN-EN 61754.

Dostępne standardy włókna:

- SM G.652D
- SM G.657A2
- SM G.657B3

Minimalny promień zagięcia włókien według typu



Wpływ zastosowanego promienia gięcia włókna na tłumienność

Tłumienie makrozgięcia	Standard ITU-T według rodzaju włókna								
	G.657B3			G.657A2/B2			G.657A1		G.652D
Typ włókna	10	7.5	5	15	10	7.5	15	10	30
Promień (mm)	10	7.5	5	15	10	7.5	15	10	30
Liczba zwojów	1	1	1	10	1	1	10	1	100
Maks. dla 1550 nm (dB)	0.03	0.08	0.15	0.03	0.1	0.5	0.25	0.75	0.1
Maks. dla 1625 nm (dB)	0.1	0.25	0.45	0.1	0.2	1.0	1.0	1.5	-

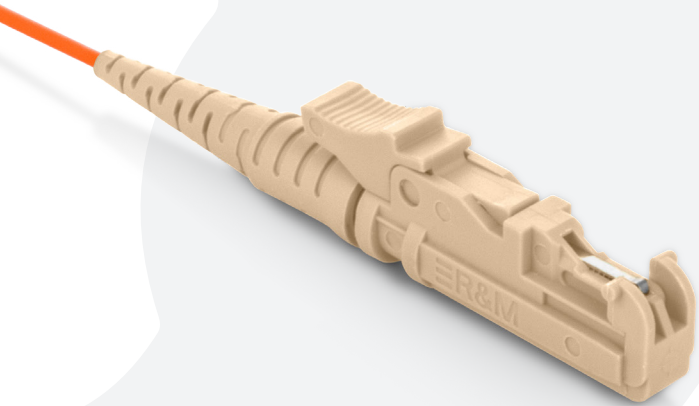
TECHNICAL SPECIFICATION	CONNECTOR	SILVER _{class}	GOLD _{class}	PLATINUM _{class}
Max. Insertion losses relative to Master (IEC 61300-3-4) [dB]	SM UPC	≤ 0,30	≤ 0,15	≤ 0,10
	SM APC	≤ 0,30	≤ 0,15	≤ 0,10
	MM PC	≤ 0,30	≤ 0,15	≤ 0,10
Avg. Insertion losses relative to Master (IEC 61300-3-4) [dB]	SM UPC	≤ 0,15	≤ 0,10	≤ 0,08
	SM APC	≤ 0,15	≤ 0,10	≤ 0,08
	MM PC	≤ 0,15	≤ 0,10	≤ 0,08
Reflection losses (IEC 61300-3-6) [dB]	SM UPC	≥ 50	≥ 50	≥ 55
	SM APC	≥ 60	≥ 65	≥ 65
	MM PC	≥ 30	≥ 35	≥ 35
Max. Insertion losses each-to-each (IEC 61300-3-34) [dB]	SM UPC	≤ 0,30	≤ 0,15	≤ 0,10
	SM APC	≤ 0,30	≤ 0,15	≤ 0,10
	MM PC	≤ 0,30	≤ 0,15	≤ 0,10
Insertion losses each-to-each (IEC 61300-3-34) [dB] (mean / 97%)	SM UPC	≤ 0,15 / ≤ 0,30 (97%)	≤ 0,1 / ≤ 0,15 (97%)	≤ 0,08 / ≤ 0,10 (97%)
	SM APC	≤ 0,15 / ≤ 0,30 (97%)	≤ 0,1 / ≤ 0,15 (97%)	≤ 0,08 / ≤ 0,10 (97%)
	MM PC	≤ 0,15 / ≤ 0,30 (97%)	≤ 0,1 / ≤ 0,15 (97%)	≤ 0,08 / ≤ 0,10 (97%)

Dane techniczne

Nazwa produktu	Typ konektora	Klasa jakości złączy	Standard włókna według ITU-T	Kolor powłoki	Rodzaj powłoki	Ferrula	Średnica przewodu [mm]
Pigtail ConnLink E2000/UPC, SM	E2000/UPC	SILVER / GOLD / PLATINUM	G.652D	Żółty	LSZH	Ceramiczna	~0.9
			G.657A2	Niebieski			
			G.657B3	Fioletowy			

PIGTAIL CONNLINK E2000/UPC, MM

62.5/125 ITU-T OM1, 50/125 ITU-T OM2/OM3/OM4/OM5 Bend Insensitive



Pigtail ConnLink E2000/UPC, MM - to wysokiej jakości pigtail wielomodowy (MultiMode) renomowanej marki ConnLink. Włókno w bezbarwnym pokryciu 0.25mm i powłoce LSZH (bezhalogenowej, niepodtrzymującej płomienia i emitującej ograniczoną ilość dymu podczas spalania) o średnicy 0.9mm w kolorze pomarańczowym (OM1/OM2) / turkusowym (OM3) / różowym (OM4) / limonkowym (OM5). Ceramiczna ferrula zeszlifowana jest pod kątem prostym (E2000/UPC).

Pigtaile stosuje się głównie w instalacjach FTx - ostatniej mili, przy zakończeniach kabli klienckich, jak również w mufach i w przełącznicach przy łączeniu i rozdzielaniu kabli magistralnych. Pigtaile pokryte są powłoką SemiStrip / EasyStrip, która umożliwia jej łatwe ściągnięcie, bez konieczności użycia specjalistycznych narzędzi. Pigtaile są zgodne z wymaganiami normy PN-EN 61754.

Dostępne standardy włókna:



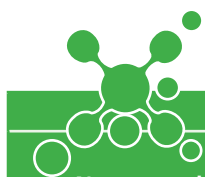
Minimalny promień zagięcia włókien według typu



Wpływ zastosowanego promienia gięcia włókna na tłumienność

Tłumienie makrozgięcia	Standard ITU-T / Bend-insensitive według rodzaju włókna		
Typ włókna	MM OM1-OM5		
Promień (mm)	37.5	15	7.5
Liczba zwojów	100	2	2
Maks. dla 850 nm (dB)	0.5	0.1	0.2
Maks. dla 1300 nm (dB)	0.5	0.3	0.5

TECHNICAL SPECIFICATION	CONNECTOR	SILVER _{class}			GOLD _{class}			PLATINUM _{class}		
Max. Insertion losses relative to Master (IEC 61300-3-4) [dB]	SM UPC	≤ 0,30			≤ 0,15			≤ 0,10		
	SM APC	≤ 0,30			≤ 0,15			≤ 0,10		
	MM PC	≤ 0,30			≤ 0,15			≤ 0,10		
Avg. Insertion losses relative to Master (IEC 61300-3-4) [dB]	SM UPC	≤ 0,15			≤ 0,10			≤ 0,08		
	SM APC	≤ 0,15			≤ 0,10			≤ 0,08		
	MM PC	≤ 0,15			≤ 0,10			≤ 0,08		
Reflection losses (IEC 61300-3-6) [dB]	SM UPC	≥ 50			≥ 50			≥ 55		
	SM APC	≥ 60			≥ 65			≥ 65		
	MM PC	≥ 30			≥ 35			≥ 35		
Max. Insertion losses each-to-each (IEC 61300-3-34) [dB]	SM UPC	≤ 0,30			≤ 0,15			≤ 0,10		
	SM APC	≤ 0,30			≤ 0,15			≤ 0,10		
	MM PC	≤ 0,30			≤ 0,15			≤ 0,10		
Insertion losses each-to-each (IEC 61300-3-34) [dB] (mean / 97%)	SM UPC	≤ 0,15 / ≤ 0,30 (97%)			≤ 0,1 / ≤ 0,15 (97%)			≤ 0,08 / ≤ 0,10 (97%)		
	SM APC	≤ 0,15 / ≤ 0,30 (97%)			≤ 0,1 / ≤ 0,15 (97%)			≤ 0,08 / ≤ 0,10 (97%)		
	MM PC	≤ 0,15 / ≤ 0,30 (97%)			≤ 0,1 / ≤ 0,15 (97%)			≤ 0,08 / ≤ 0,10 (97%)		

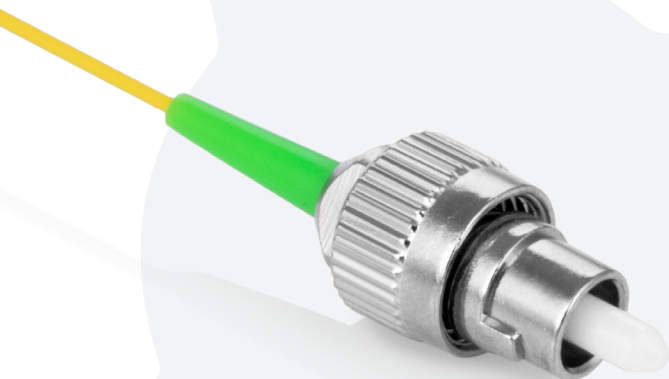


Dane techniczne

Nazwa produktu	Typ konektora	Klasa jakości złączy	Standard włókna według ITU-T	Kolor powłoki	Rodzaj powłoki	Ferrula	Średnica przewodu [mm]
Pigtail ConnLink E2000/UPC, MM	E2000/UPC	SILVER / GOLD / PLATINUM	OM1/OM2	Pomarańczowy	LSZH	Ceramiczna	~0.9
			OM3	Turkusowy			
			OM4	Różowy			
			OM5	Limonkowy			

PIGTAIL CONNLINK FC/APC, SM

9/125 ITU-T G.652D/G.657A2/G.657B3



Pigtail ConnLink FC/APC, SM - to wysokiej jakości pigtail jednomodowy (SingleMode) renomowanej marki ConnLink. Włókno w bezbarwnym pokryciu 0.25mm i powłoce LSZH (bezhalogenowej, niepodtrzymującej płomienia i emitującej ograniczoną ilość dymu podczas spalania) o średnicy 0.9mm w kolorze żółtym (G.652D) / niebieskim (G.657A2) / fioletowym (G.657B3). Ceramiczna ferrula zeszlifowana jest pod kątem 8 stopni (FC/APC).

Pigtaile stosuje się głównie w instalacjach FTTx - ostatniej mili, przy zakończeniach kabli klienckich, jak również w mufach i w przełącznicach przy łączeniu i rozdzielaniu kabli magistralnych. Pigtaile pokryte są powłoką SemiStrip / EasyStrip, która umożliwia jej łatwe ściągnięcie, bez konieczności użycia specjalistycznych narzędzi. Pigtaile są zgodne z wymaganiami normy PN-EN 61754.

Dostępne standardy włókna:

- SM G.652D
- SM G.657A2
- SM G.657B3

Minimalny promień zagięcia włókien według typu



Wpływ zastosowanego promienia gięcia włókna na tłumienność

Tłumienie makrozgięcia	Standard ITU-T według rodzaju włókna								
	G.657B3			G.657A2/B2			G.657A1		G.652D
Typ włókna	10	7.5	5	15	10	7.5	15	10	30
Promień (mm)	10	7.5	5	15	10	7.5	15	10	30
Liczba zwojów	1	1	1	10	1	1	10	1	100
Maks. dla 1550 nm (dB)	0.03	0.08	0.15	0.03	0.1	0.5	0.25	0.75	0.1
Maks. dla 1625 nm (dB)	0.1	0.25	0.45	0.1	0.2	1.0	1.0	1.5	-

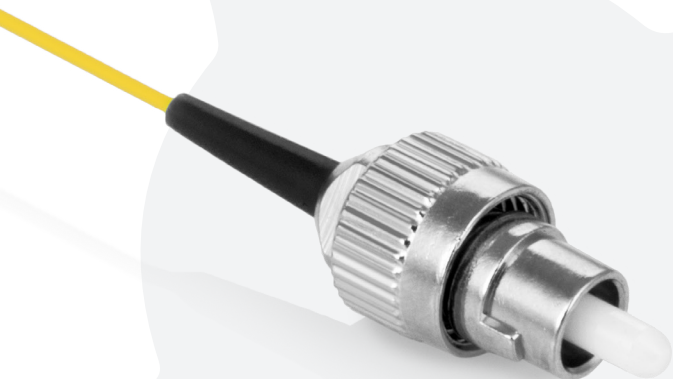
TECHNICAL SPECIFICATION	CONNECTOR	SILVER _{class}	GOLD _{class}	PLATINUM _{class}
		Max. Insertion losses relative to Master (IEC 61300-3-4) [dB]	SM UPC SM APC MM PC	≤ 0,30 ≤ 0,30 ≤ 0,30
Avg. Insertion losses relative to Master (IEC 61300-3-4) [dB]	SM UPC SM APC MM PC	≤ 0,15 ≤ 0,15 ≤ 0,15	≤ 0,10 ≤ 0,10 ≤ 0,10	≤ 0,08 ≤ 0,08 ≤ 0,08
Reflection losses (IEC 61300-3-6) [dB]	SM UPC SM APC MM PC	≥ 50 ≥ 60 ≥ 30	≥ 50 ≥ 65 ≥ 35	≥ 55 ≥ 65 ≥ 35
Max. Insertion losses each-to-each (IEC 61300-3-34) [dB]	SM UPC SM APC MM PC	≤ 0,30 ≤ 0,30 ≤ 0,30	≤ 0,15 ≤ 0,15 ≤ 0,15	≤ 0,10 ≤ 0,10 ≤ 0,10
Insertion losses each-to-each (IEC 61300-3-34) [dB] (mean / 97%)	SM UPC SM APC MM PC	≤ 0,15 / ≤ 0,30 (97%) ≤ 0,15 / ≤ 0,30 (97%) ≤ 0,15 / ≤ 0,30 (97%)	≤ 0,1 / ≤ 0,15 (97%) ≤ 0,1 / ≤ 0,15 (97%) ≤ 0,1 / ≤ 0,15 (97%)	≤ 0,08 / ≤ 0,10 (97%) ≤ 0,08 / ≤ 0,10 (97%) ≤ 0,08 / ≤ 0,10 (97%)

Dane techniczne

Nazwa produktu	Typ konektora	Klasa jakości złączy	Standard włókna według ITU-T	Kolor powłoki	Rodzaj powłoki	Ferrula	Średnica przewodu [mm]
Pigtail ConnLink FC/APC, SM	FC/APC	SILVER / GOLD / PLATINUM	G.652D	Żółty	LSZH	Ceramiczna	~0.9
			G.657A2	Niebieski			
			G.657B3	Fioletowy			

PIGTAIL CONNLINK FC/UPC, SM

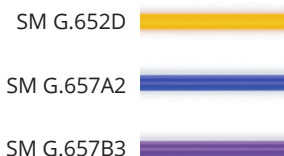
9/125 ITU-T G.652D/G.657A2/G.657B3



Pigtail ConnLink FC/UPC, SM - to wysokiej jakości pigtail jednomodowy (SingleMode) renomowanej marki ConnLink. Włókno w bezbarwnym pokryciu 0.25mm i powłoce LSZH (bezhalogenowej, niepodtrzymującej płomienia i emitującej ograniczoną ilość dymu podczas spalania) o średnicy 0.9mm w kolorze żółtym (G.652D) / niebieskim (G.657A2) / fioletowym (G.657B3). Ceramiczna ferrula zeszlifowana jest pod kątem prostym (FC/UPC).

Pigtaile stosuje się głównie w instalacjach FTTx - ostatniej mili, przy zakończeniach kabli klienckich, jak również w mufach i w przełącznicach przy łączeniu i rozdzielaniu kabli magistralnych. Pigtaile pokryte są powłoką SemiStrip / EasyStrip, która umożliwia jej łatwe ściągnięcie, bez konieczności użycia specjalistycznych narzędzi. Pigtaile są zgodne z wymaganiami normy PN-EN 61754.

Dostępne standardy włókna:



Minimalny promień zagięcia włókien według typu



Wpływ zastosowanego promienia gięcia włókna na tłumienność

Tłumienie makrozgięcia	Standard ITU-T według rodzaju włókna								
	G.657B3			G.657A2/B2			G.657A1		G.652D
Typ włókna	10	7.5	5	15	10	7.5	15	10	30
Promień (mm)	10	7.5	5	15	10	7.5	15	10	30
Liczba zwojów	1	1	1	10	1	1	10	1	100
Maks. dla 1550 nm (dB)	0.03	0.08	0.15	0.03	0.1	0.5	0.25	0.75	0.1
Maks. dla 1625 nm (dB)	0.1	0.25	0.45	0.1	0.2	1.0	1.0	1.5	-

TECHNICAL SPECIFICATION	CONNECTOR	SILVER _{class}	GOLD _{class}	PLATINUM _{class}
Max. Insertion losses relative to Master (IEC 61300-3-4) [dB]	SM UPC	≤ 0,30	≤ 0,15	≤ 0,10
	SM APC	≤ 0,30	≤ 0,15	≤ 0,10
	MM PC	≤ 0,30	≤ 0,15	≤ 0,10
Avg. Insertion losses relative to Master (IEC 61300-3-4) [dB]	SM UPC	≤ 0,15	≤ 0,10	≤ 0,08
	SM APC	≤ 0,15	≤ 0,10	≤ 0,08
	MM PC	≤ 0,15	≤ 0,10	≤ 0,08
Reflection losses (IEC 61300-3-6) [dB]	SM UPC	≥ 50	≥ 50	≥ 55
	SM APC	≥ 60	≥ 65	≥ 65
	MM PC	≥ 30	≥ 35	≥ 35
Max. Insertion losses each-to-each (IEC 61300-3-34) [dB]	SM UPC	≤ 0,30	≤ 0,15	≤ 0,10
	SM APC	≤ 0,30	≤ 0,15	≤ 0,10
	MM PC	≤ 0,30	≤ 0,15	≤ 0,10
Insertion losses each-to-each (IEC 61300-3-34) [dB] (mean / 97%)	SM UPC	≤ 0,15 / ≤ 0,30 (97%)	≤ 0,1 / ≤ 0,15 (97%)	≤ 0,08 / ≤ 0,10 (97%)
	SM APC	≤ 0,15 / ≤ 0,30 (97%)	≤ 0,1 / ≤ 0,15 (97%)	≤ 0,08 / ≤ 0,10 (97%)
	MM PC	≤ 0,15 / ≤ 0,30 (97%)	≤ 0,1 / ≤ 0,15 (97%)	≤ 0,08 / ≤ 0,10 (97%)

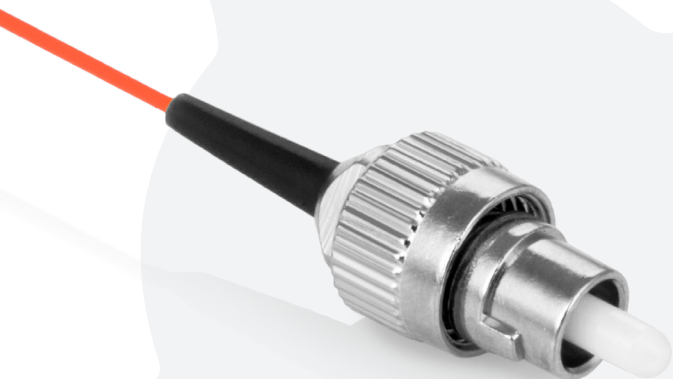


Dane techniczne

Nazwa produktu	Typ konektora	Klasa jakości złączy	Standard włókna według ITU-T	Kolor powłoki	Rodzaj powłoki	Ferrula	Średnica przewodu [mm]
Pigtail ConnLink FC/UPC, SM	FC/UPC	SILVER / GOLD / PLATINUM	G.652D	Żółty	LSZH	Ceramiczna	~0.9
			G.657A2	Niebieski			
			G.657B3	Fioletowy			

PIGTAIL CONNLINK FC/UPC, MM

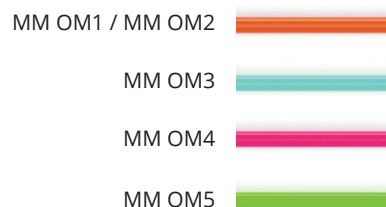
62.5/125 ITU-T OM1, 50/125 ITU-T OM2/OM3/OM4/OM5 Bend Insensitive



Pigtail ConnLink FC/UPC, MM - to wysokiej jakości pigtail wielomodowy (MultiMode) renomowanej marki ConnLink. Włókno w bezbarwnym pokryciu 0.25mm i powłoce LSZH (bezhalogenowej, niepodtrzymującej płomienia i emitującej ograniczoną ilość dymu podczas spalania) o średnicy 0.9mm w kolorze pomarańczowym (OM1/OM2) / turkusowym (OM3) / różowym (OM4) / limonkowym (OM5). Ceramiczna ferrula zeszlifowana jest pod kątem prostym (FC/UPC).

Pigtaile stosuje się głównie w instalacjach FTTx - ostatniej mili, przy zakończeniach kabli klienckich, jak również w mufach i w przełącznicach przy łączeniu i rozdzielaniu kabli magistralnych. Pigtaile pokryte są powłoką SemiStrip / EasyStrip, która umożliwia jej łatwe ściągnięcie, bez konieczności użycia specjalistycznych narzędzi. Pigtaile są zgodne z wymaganiami normy PN-EN 61754.

Dostępne standardy włókna:



Minimalny promień zagięcia włókien według typu



Wpływ zastosowanego promienia gięcia włókna na tłumienność

Tłumienie makrozgięcia	Standard ITU-T / Bend-insensitive według rodzaju włókna		
Typ włókna	MM OM1-OM5		
Promień (mm)	37.5	15	7.5
Liczba zwojów	100	2	2
Maks. dla 850 nm (dB)	0.5	0.1	0.2
Maks. dla 1300 nm (dB)	0.5	0.3	0.5

TECHNICAL SPECIFICATION	CONNECTOR	SILVER _{class}	GOLD _{class}	PLATINUM _{class}
Max. Insertion losses relative to Master (IEC 61300-3-4) [dB]	SM UPC	≤ 0,30	≤ 0,15	≤ 0,10
	SM APC	≤ 0,30	≤ 0,15	≤ 0,10
	MM PC	≤ 0,30	≤ 0,15	≤ 0,10
Avg. Insertion losses relative to Master (IEC 61300-3-4) [dB]	SM UPC	≤ 0,15	≤ 0,10	≤ 0,08
	SM APC	≤ 0,15	≤ 0,10	≤ 0,08
	MM PC	≤ 0,15	≤ 0,10	≤ 0,08
Reflection losses (IEC 61300-3-6) [dB]	SM UPC	≥ 50	≥ 50	≥ 55
	SM APC	≥ 60	≥ 65	≥ 65
	MM PC	≥ 30	≥ 35	≥ 35
Max. Insertion losses each-to-each (IEC 61300-3-34) [dB]	SM UPC	≤ 0,30	≤ 0,15	≤ 0,10
	SM APC	≤ 0,30	≤ 0,15	≤ 0,10
	MM PC	≤ 0,30	≤ 0,15	≤ 0,10
Insertion losses each-to-each (IEC 61300-3-34) [dB] (mean / 97%)	SM UPC	≤ 0,15 / ≤ 0,30 (97%)	≤ 0,1 / ≤ 0,15 (97%)	≤ 0,08 / ≤ 0,10 (97%)
	SM APC	≤ 0,15 / ≤ 0,30 (97%)	≤ 0,1 / ≤ 0,15 (97%)	≤ 0,08 / ≤ 0,10 (97%)
	MM PC	≤ 0,15 / ≤ 0,30 (97%)	≤ 0,1 / ≤ 0,15 (97%)	≤ 0,08 / ≤ 0,10 (97%)



Dane techniczne

Nazwa produktu	Typ konektora	Klasa jakości złączy	Standard włókna według ITU-T	Kolor powłoki	Rodzaj powłoki	Ferrula	Średnica przewodu [mm]
Pigtail ConnLink FC/UPC, MM	FC/UPC	SILVER / GOLD / PLATINUM	OM1/OM2	Pomarańczowy	LSZH	Ceramiczna	~0.9
			OM3	Turkusowy			
			OM4	Różowy			
			OM5	Limonkowy			

PIGTAIL CONNLINK LC/APC, SM

9/125 ITU-T G.652D/G.657A2/G.657B3



Pigtail ConnLink LC/APC, SM - to wysokiej jakości pigtail jednomodowy (SingleMode) renomowanej marki ConnLink. Włókno w bezbarwnym pokryciu 0.25mm i powłoce LSZH (bezhalogenowej, niepodtrzymującej płomienia i emitującej ograniczoną ilość dymu podczas spalania) o średnicy 0.9mm w kolorze żółtym (G.652D) / niebieskim (G.657A2) / fioletowym (G.657B3). Ceramiczna ferrula zeszlifowana jest pod kątem 8 stopni (LC/APC).

Pigtaile stosuje się głównie w instalacjach FTTx - ostatniej mili, przy zakończeniach kabli klienckich, jak również w mufach i w przełącznicach przy łączeniu i rozdzielaniu kabli magistralnych. Pigtaile pokryte są powłoką SemiStrip / EasyStrip, która umożliwia jej łatwe ściągnięcie, bez konieczności użycia specjalistycznych narzędzi. Pigtaile są zgodne z wymaganiami normy PN-EN 61754.

Dostępne standardy włókna:

- SM G.652D
- SM G.657A2
- SM G.657B3

Minimalny promień zagięcia włókien według typu



Wpływ zastosowanego promienia gięcia włókna na tłumienność

Tłumienie makrozgięcia	Standard ITU-T według rodzaju włókna								
	G.657B3			G.657A2/B2			G.657A1		G.652D
Typ włókna	10	7.5	5	15	10	7.5	15	10	30
Promień (mm)	10	7.5	5	15	10	7.5	15	10	30
Liczba zwojów	1	1	1	10	1	1	10	1	100
Maks. dla 1550 nm (dB)	0.03	0.08	0.15	0.03	0.1	0.5	0.25	0.75	0.1
Maks. dla 1625 nm (dB)	0.1	0.25	0.45	0.1	0.2	1.0	1.0	1.5	-

TECHNICAL SPECIFICATION	CONNECTOR	SILVER _{class}	GOLD _{class}	PLATINUM _{class}
Max. Insertion losses relative to Master (IEC 61300-3-4) [dB]	SM UPC	≤ 0,30	≤ 0,15	≤ 0,10
	SM APC	≤ 0,30	≤ 0,15	≤ 0,10
	MM PC	≤ 0,30	≤ 0,15	≤ 0,10
Avg. Insertion losses relative to Master (IEC 61300-3-4) [dB]	SM UPC	≤ 0,15	≤ 0,10	≤ 0,08
	SM APC	≤ 0,15	≤ 0,10	≤ 0,08
	MM PC	≤ 0,15	≤ 0,10	≤ 0,08
Reflection losses (IEC 61300-3-6) [dB]	SM UPC	≥ 50	≥ 50	≥ 55
	SM APC	≥ 60	≥ 65	≥ 65
	MM PC	≥ 30	≥ 35	≥ 35
Max. Insertion losses each-to-each (IEC 61300-3-34) [dB]	SM UPC	≤ 0,30	≤ 0,15	≤ 0,10
	SM APC	≤ 0,30	≤ 0,15	≤ 0,10
	MM PC	≤ 0,30	≤ 0,15	≤ 0,10
Insertion losses each-to-each (IEC 61300-3-34) [dB] (mean / 97%)	SM UPC	≤ 0,15 / ≤ 0,30 (97%)	≤ 0,1 / ≤ 0,15 (97%)	≤ 0,08 / ≤ 0,10 (97%)
	SM APC	≤ 0,15 / ≤ 0,30 (97%)	≤ 0,1 / ≤ 0,15 (97%)	≤ 0,08 / ≤ 0,10 (97%)
	MM PC	≤ 0,15 / ≤ 0,30 (97%)	≤ 0,1 / ≤ 0,15 (97%)	≤ 0,08 / ≤ 0,10 (97%)



Dane techniczne

Nazwa produktu	Typ konektora	Klasa jakości złączy	Standard włókna według ITU-T	Kolor powłoki	Rodzaj powłoki	Ferrula	Średnica przewodu [mm]
Pigtail ConnLink LC/APC, SM	LC/APC	SILVER / GOLD / PLATINUM	G.652D	Żółty	LSZH	Ceramiczna	~0.9
			G.657A2	Niebieski			
			G.657B3	Fioletowy			

PIGTAIL CONNLINK LC/UPC, SM

9/125 ITU-T G.652D/G.657A2/G.657B3



Pigtail ConnLink LC/UPC, SM - to wysokiej jakości pigtail jednomodowy (SingleMode) renomowanej marki ConnLink. Włókno w bezbarwnym pokryciu 0.25mm i powłoce LSZH (bezhalogenowej, niepodtrzymującej płomienia i emitującej ograniczoną ilość dymu podczas spalania) o średnicy 0.9mm w kolorze żółtym (G.652D) / niebieskim (G.657A2) / fioletowym (G.657B3). Ceramiczna ferrula zeszlifowana jest pod kątem prostym (LC/UPC).

Pigtaile stosuje się głównie w instalacjach FTTx - ostatniej mili, przy zakończeniach kabli klienckich, jak również w mufach i w przełącznicach przy łączeniu i rozdzielaniu kabli magistralnych. Pigtaile pokryte są powłoką SemiStrip / EasyStrip, która umożliwia jej łatwe ściągnięcie, bez konieczności użycia specjalistycznych narzędzi. Pigtaile są zgodne z wymaganiami normy PN-EN 61754.

Dostępne standardy włókna:

- SM G.652D
- SM G.657A2
- SM G.657B3

Minimalny promień zagięcia włókien według typu



Wpływ zastosowanego promienia gięcia włókna na tłumienność

Tłumienie makrozgięcia	Standard ITU-T według rodzaju włókna								
	G.657B3			G.657A2/B2			G.657A1		G.652D
Typ włókna	10	7.5	5	15	10	7.5	15	10	30
Promień (mm)	10	7.5	5	15	10	7.5	15	10	30
Liczba zwojów	1	1	1	10	1	1	10	1	100
Maks. dla 1550 nm (dB)	0.03	0.08	0.15	0.03	0.1	0.5	0.25	0.75	0.1
Maks. dla 1625 nm (dB)	0.1	0.25	0.45	0.1	0.2	1.0	1.0	1.5	-

TECHNICAL SPECIFICATION	CONNECTOR	SILVER _{class}	GOLD _{class}	PLATINUM _{class}
Max. Insertion losses relative to Master (IEC 61300-3-4) [dB]	SM UPC	≤ 0,30	≤ 0,15	≤ 0,10
	SM APC	≤ 0,30	≤ 0,15	≤ 0,10
	MM PC	≤ 0,30	≤ 0,15	≤ 0,10
Avg. Insertion losses relative to Master (IEC 61300-3-4) [dB]	SM UPC	≤ 0,15	≤ 0,10	≤ 0,08
	SM APC	≤ 0,15	≤ 0,10	≤ 0,08
	MM PC	≤ 0,15	≤ 0,10	≤ 0,08
Reflection losses (IEC 61300-3-6) [dB]	SM UPC	≥ 50	≥ 50	≥ 55
	SM APC	≥ 60	≥ 65	≥ 65
	MM PC	≥ 30	≥ 35	≥ 35
Max. Insertion losses each-to-each (IEC 61300-3-34) [dB]	SM UPC	≤ 0,30	≤ 0,15	≤ 0,10
	SM APC	≤ 0,30	≤ 0,15	≤ 0,10
	MM PC	≤ 0,30	≤ 0,15	≤ 0,10
Insertion losses each-to-each (IEC 61300-3-34) [dB] (mean / 97%)	SM UPC	≤ 0,15 / ≤ 0,30 (97%)	≤ 0,1 / ≤ 0,15 (97%)	≤ 0,08 / ≤ 0,10 (97%)
	SM APC	≤ 0,15 / ≤ 0,30 (97%)	≤ 0,1 / ≤ 0,15 (97%)	≤ 0,08 / ≤ 0,10 (97%)
	MM PC	≤ 0,15 / ≤ 0,30 (97%)	≤ 0,1 / ≤ 0,15 (97%)	≤ 0,08 / ≤ 0,10 (97%)

Dane techniczne

Nazwa produktu	Typ konektora	Klasa jakości złączy	Standard włókna według ITU-T	Kolor powłoki	Rodzaj powłoki	Ferrula	Średnica przewodu [mm]
Pigtail ConnLink LC/UPC, SM	LC/UPC	SILVER / GOLD / PLATINUM	G.652D	Żółty	LSZH	Ceramiczna	~0.9
			G.657A2	Niebieski			
			G.657B3	Fioletowy			

PIGTAIL CONNLINK LC/UPC, MM

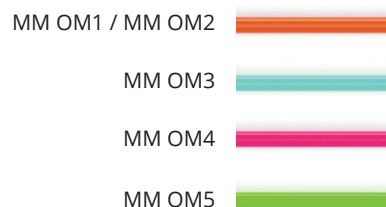
62.5/125 ITU-T OM1, 50/125 ITU-T OM2/OM3/OM4/OM5 Bend Insensitive



Pigtail ConnLink LC/UPC, MM - to wysokiej jakości pigtail wielomodowy (MultiMode) renomowanej marki ConnLink. Włókno w bezbarwnym pokryciu 0.25mm i powłoce LSZH (bezhalogenowej, niepodtrzymującej płomienia i emitującej ograniczoną ilość dymu podczas spalania) o średnicy 0.9mm w kolorze pomarańczowym (OM1/OM2) / turkusowym (OM3) / różowym (OM4) / limonkowym (OM5). Ceramiczna ferrula zeszlifowana jest pod kątem prostym (LC/UPC).

Pigtaile stosuje się głównie w instalacjach FTTx - ostatniej mili, przy zakończeniach kabli klienckich, jak również w mufach i w przełącznicach przy łączeniu i rozdzielaniu kabli magistralnych. Pigtaile pokryte są powłoką SemiStrip / EasyStrip, która umożliwia jej łatwe ściągnięcie, bez konieczności użycia specjalistycznych narzędzi. Pigtaile są zgodne z wymaganiami normy PN-EN 61754.

Dostępne standardy włókna:



Minimalny promień zagięcia włókien według typu



Wpływ zastosowanego promienia gięcia włókna na tłumienność

Tłumienie makrozgięcia	Standard ITU-T / Bend-insensitive według rodzaju włókna		
Typ włókna	MM OM1-OM5		
Promień (mm)	37.5	15	7.5
Liczba zwojów	100	2	2
Maks. dla 850 nm (dB)	0.5	0.1	0.2
Maks. dla 1300 nm (dB)	0.5	0.3	0.5

TECHNICAL SPECIFICATION	CONNECTOR	CLASS		
		SILVER	GOLD	PLATINUM
Max. Insertion losses relative to Master (IEC 61300-3-4) [dB]	SM UPC	≤ 0,30	≤ 0,15	≤ 0,10
	SM APC	≤ 0,30	≤ 0,15	≤ 0,10
	MM PC	≤ 0,30	≤ 0,15	≤ 0,10
Avg. Insertion losses relative to Master (IEC 61300-3-4) [dB]	SM UPC	≤ 0,15	≤ 0,10	≤ 0,08
	SM APC	≤ 0,15	≤ 0,10	≤ 0,08
	MM PC	≤ 0,15	≤ 0,10	≤ 0,08
Reflection losses (IEC 61300-3-6) [dB]	SM UPC	≥ 50	≥ 50	≥ 55
	SM APC	≥ 60	≥ 65	≥ 65
	MM PC	≥ 30	≥ 35	≥ 35
Max. Insertion losses each-to-each (IEC 61300-3-34) [dB]	SM UPC	≤ 0,30	≤ 0,15	≤ 0,10
	SM APC	≤ 0,30	≤ 0,15	≤ 0,10
	MM PC	≤ 0,30	≤ 0,15	≤ 0,10
Insertion losses each-to-each (IEC 61300-3-34) [dB] (mean / 97%)	SM UPC	≤ 0,15 / ≤ 0,30 (97%)	≤ 0,1 / ≤ 0,15 (97%)	≤ 0,08 / ≤ 0,10 (97%)
	SM APC	≤ 0,15 / ≤ 0,30 (97%)	≤ 0,1 / ≤ 0,15 (97%)	≤ 0,08 / ≤ 0,10 (97%)
	MM PC	≤ 0,15 / ≤ 0,30 (97%)	≤ 0,1 / ≤ 0,15 (97%)	≤ 0,08 / ≤ 0,10 (97%)

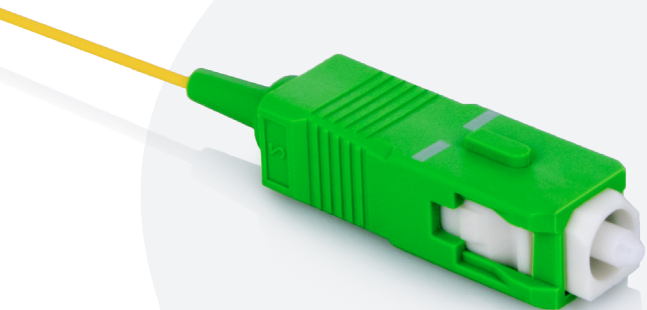


Dane techniczne

Nazwa produktu	Typ konektora	Klasa jakości złączy	Standard włókna według ITU-T	Kolor powłoki	Rodzaj powłoki	Ferrula	Średnica przewodu [mm]
Pigtail ConnLink LC/UPC, MM	LC/UPC	SILVER / GOLD / PLATINUM	OM1/OM2	Pomarańczowy	LSZH	Ceramiczna	~0.9
			OM3	Turkusowy			
			OM4	Różowy			
			OM5	Limonkowy			

PIGTAIL CONNLINK SC/APC, SM

9/125 ITU-T G.652D/G.657A2/G.657B3



Pigtail ConnLink SC/APC, SM - to wysokiej jakości pigtail jednomodowy (SingleMode) renomowanej marki ConnLink. Włókno w bezbarwnym pokryciu 0.25mm i powłoce LSZH (bezhalogenowej, niepodtrzymującej płomienia i emitującej ograniczoną ilość dymu podczas spalania) o średnicy 0.9mm w kolorze żółtym (G.652D) / niebieskim (G.657A2) / fioletowym (G.657B3). Ceramiczna ferrula zeszlifowana jest pod kątem 8 stopni (SC/APC).

Pigtaile stosuje się głównie w instalacjach FTTx - ostatniej mili, przy zakończeniach kabli klienckich, jak również w mufach i w przełącznicach przy łączeniu i rozdzielaniu kabli magistralnych. Pigtaile pokryte są powłoką SemiStrip / EasyStrip, która umożliwia jej łatwe ściągnięcie, bez konieczności użycia specjalistycznych narzędzi. Pigtaile są zgodne z wymaganiami normy PN-EN 61754.

Dostępne standardy włókna:

- SM G.652D
- SM G.657A2
- SM G.657B3

Minimalny promień zagięcia włókien według typu



Wpływ zastosowanego promienia gięcia włókna na tłumienność

Tłumienie makrozgięcia	Standard ITU-T według rodzaju włókna								
	G.657B3			G.657A2/B2			G.657A1		G.652D
Typ włókna	10	7.5	5	15	10	7.5	15	10	30
Promień (mm)	10	7.5	5	15	10	7.5	15	10	30
Liczba zwojów	1	1	1	10	1	1	10	1	100
Maks. dla 1550 nm (dB)	0.03	0.08	0.15	0.03	0.1	0.5	0.25	0.75	0.1
Maks. dla 1625 nm (dB)	0.1	0.25	0.45	0.1	0.2	1.0	1.0	1.5	-

TECHNICAL SPECIFICATION	CONNECTOR	SILVER _{class}	GOLD _{class}	PLATINUM _{class}
Max. Insertion losses relative to Master (IEC 61300-3-4) [dB]	SM UPC	≤ 0,30	≤ 0,15	≤ 0,10
	SM APC	≤ 0,30	≤ 0,15	≤ 0,10
	MM PC	≤ 0,30	≤ 0,15	≤ 0,10
Avg. Insertion losses relative to Master (IEC 61300-3-4) [dB]	SM UPC	≤ 0,15	≤ 0,10	≤ 0,08
	SM APC	≤ 0,15	≤ 0,10	≤ 0,08
	MM PC	≤ 0,15	≤ 0,10	≤ 0,08
Reflection losses (IEC 61300-3-6) [dB]	SM UPC	≥ 50	≥ 50	≥ 55
	SM APC	≥ 60	≥ 65	≥ 65
	MM PC	≥ 30	≥ 35	≥ 35
Max. Insertion losses each-to-each (IEC 61300-3-34) [dB]	SM UPC	≤ 0,30	≤ 0,15	≤ 0,10
	SM APC	≤ 0,30	≤ 0,15	≤ 0,10
	MM PC	≤ 0,30	≤ 0,15	≤ 0,10
Insertion losses each-to-each (IEC 61300-3-34) [dB] (mean / 97%)	SM UPC	≤ 0,15 / ≤ 0,30 (97%)	≤ 0,1 / ≤ 0,15 (97%)	≤ 0,08 / ≤ 0,10 (97%)
	SM APC	≤ 0,15 / ≤ 0,30 (97%)	≤ 0,1 / ≤ 0,15 (97%)	≤ 0,08 / ≤ 0,10 (97%)
	MM PC	≤ 0,15 / ≤ 0,30 (97%)	≤ 0,1 / ≤ 0,15 (97%)	≤ 0,08 / ≤ 0,10 (97%)

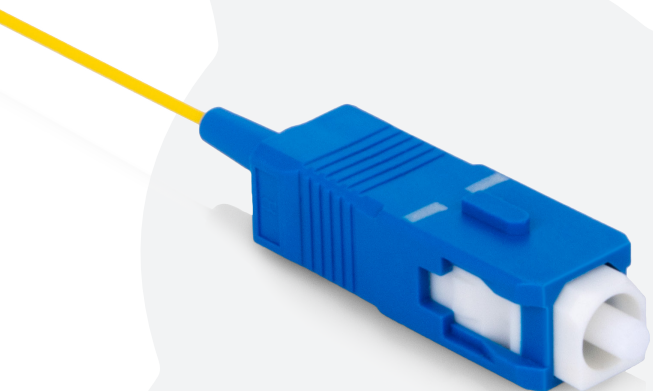


Dane techniczne

Nazwa produktu	Typ konektora	Klasa jakości złączy	Standard włókna według ITU-T	Kolor powłoki	Rodzaj powłoki	Ferrula	Średnica przewodu [mm]
Pigtail ConnLink SC/APC, SM	SC/APC	SILVER / GOLD / PLATINUM	G.652D	Żółty	LSZH	Ceramiczna	~0.9
			G.657A2	Niebieski			
			G.657B3	Fioletowy			

PIGTAIL CONNLINK SC/UPC, SM

9/125 ITU-T G.652D/G.657A2/G.657B3



Pigtail ConnLink SC/UPC, SM - to wysokiej jakości pigtail jednomodowy (SingleMode) renomowanej marki ConnLink. Włókno w bezbarwnym pokryciu 0.25mm i powłoce LSZH (bezhalogenowej, niepodtrzymującej płomienia i emitującej ograniczoną ilość dymu podczas spalania) o średnicy 0.9mm w kolorze żółtym (G.652D) / niebieskim (G.657A2) / fioletowym (G.657B3). Ceramiczna ferrula zeszlifowana jest pod kątem prostym (SC/UPC).

Pigtaile stosuje się głównie w instalacjach FTTx - ostatniej mili, przy zakończeniach kabli klienckich, jak również w mufach i w przełącznicach przy łączeniu i rozdzielaniu kabli magistralnych. Pigtaile pokryte są powłoką SemiStrip / EasyStrip, która umożliwia jej łatwe ściągnięcie, bez konieczności użycia specjalistycznych narzędzi. Pigtaile są zgodne z wymaganiami normy PN-EN 61754.

Dostępne standardy włókna:

- SM G.652D
- SM G.657A2
- SM G.657B3

Minimalny promień zagięcia włókien według typu



Wpływ zastosowanego promienia gięcia włókna na tłumienność

Tłumienie makrozgięcia	Standard ITU-T według rodzaju włókna								
	G.657B3			G.657A2/B2			G.657A1		G.652D
Typ włókna	10	7.5	5	15	10	7.5	15	10	30
Promień (mm)	10	7.5	5	15	10	7.5	15	10	30
Liczba zwojów	1	1	1	10	1	1	10	1	100
Maks. dla 1550 nm (dB)	0.03	0.08	0.15	0.03	0.1	0.5	0.25	0.75	0.1
Maks. dla 1625 nm (dB)	0.1	0.25	0.45	0.1	0.2	1.0	1.0	1.5	-

TECHNICAL SPECIFICATION	CONNECTOR	SILVER _{class}	GOLD _{class}	PLATINUM _{class}
Max. Insertion losses relative to Master (IEC 61300-3-4) [dB]	SM UPC	≤ 0,30	≤ 0,15	≤ 0,10
	SM APC	≤ 0,30	≤ 0,15	≤ 0,10
	MM PC	≤ 0,30	≤ 0,15	≤ 0,10
Avg. Insertion losses relative to Master (IEC 61300-3-4) [dB]	SM UPC	≤ 0,15	≤ 0,10	≤ 0,08
	SM APC	≤ 0,15	≤ 0,10	≤ 0,08
	MM PC	≤ 0,15	≤ 0,10	≤ 0,08
Reflection losses (IEC 61300-3-6) [dB]	SM UPC	≥ 50	≥ 50	≥ 55
	SM APC	≥ 60	≥ 65	≥ 65
	MM PC	≥ 30	≥ 35	≥ 35
Max. Insertion losses each-to-each (IEC 61300-3-34) [dB]	SM UPC	≤ 0,30	≤ 0,15	≤ 0,10
	SM APC	≤ 0,30	≤ 0,15	≤ 0,10
	MM PC	≤ 0,30	≤ 0,15	≤ 0,10
Insertion losses each-to-each (IEC 61300-3-34) [dB] (mean / 97%)	SM UPC	≤ 0,15 / ≤ 0,30 (97%)	≤ 0,1 / ≤ 0,15 (97%)	≤ 0,08 / ≤ 0,10 (97%)
	SM APC	≤ 0,15 / ≤ 0,30 (97%)	≤ 0,1 / ≤ 0,15 (97%)	≤ 0,08 / ≤ 0,10 (97%)
	MM PC	≤ 0,15 / ≤ 0,30 (97%)	≤ 0,1 / ≤ 0,15 (97%)	≤ 0,08 / ≤ 0,10 (97%)

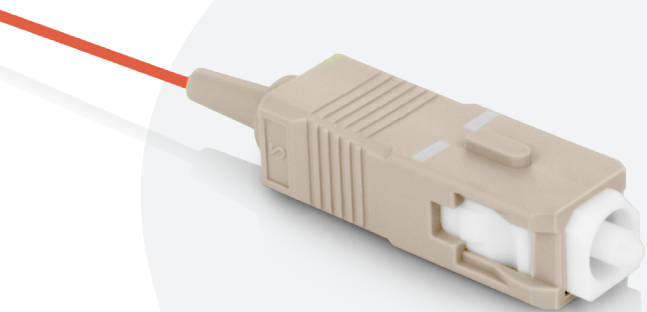


Dane techniczne

Nazwa produktu	Typ konektora	Klasa jakości złączy	Standard włókna według ITU-T	Kolor powłoki	Rodzaj powłoki	Ferrula	Średnica przewodu [mm]
Pigtail ConnLink SC/UPC, SM	SC/UPC	SILVER / GOLD / PLATINUM	G.652D	Żółty	LSZH	Ceramiczna	~0.9
			G.657A2	Niebieski			
			G.657B3	Fioletowy			

PIGTAIL CONNLINK SC/UPC, MM

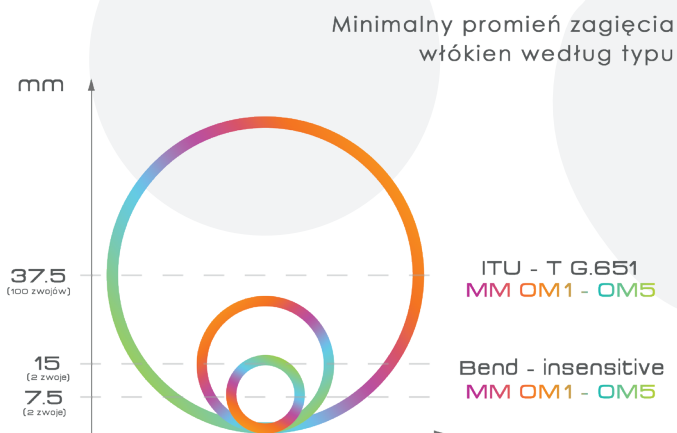
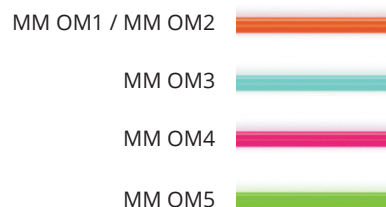
62.5/125 ITU-T OM1, 50/125 ITU-T OM2/OM3/OM4/OM5 Bend Insensitive



Pigtail ConnLink SC/UPC, MM - to wysokiej jakości pigtail wielomodowy (MultiMode) renomowanej marki ConnLink. Włókno w bezbarwnym pokryciu 0.25mm i powłoce LSZH (bezhalogenowej, niepodtrzymującej płomienia i emitującej ograniczoną ilość dymu podczas spalania) o średnicy 0.9mm w kolorze pomarańczowym (OM1/OM2) / turkusowym (OM3) / różowym (OM4) / limonkowym (OM5). Ceramiczna ferrula zeszlifowana jest pod kątem prostym (SC/UPC).

Pigtaile stosuje się głównie w instalacjach FTTx - ostatniej mili, przy zakończeniach kabli klienckich, jak również w mufach i w przełącznicach przy łączeniu i rozdzielaniu kabli magistralnych. Pigtaile pokryte są powłoką SemiStrip / EasyStrip, która umożliwia jej łatwe ściągnięcie, bez konieczności użycia specjalistycznych narzędzi. Pigtaile są zgodne z wymaganiami normy PN-EN 61754.

Dostępne standardy włókna:



Wpływ zastosowanego promienia zagięcia włókna na tłumienność

Tłumienie makrozgięcia	Standard ITU-T / Bend-insensitive według rodzaju włókna		
Typ włókna	MM OM1-OM5		
Promień (mm)	37.5	15	7.5
Liczba zwojów	100	2	2
Maks. dla 850 nm (dB)	0.5	0.1	0.2
Maks. dla 1300 nm (dB)	0.5	0.3	0.5

TECHNICAL SPECIFICATION	CONNECTOR	SILVER _{class}	GOLD _{class}	PLATINUM _{class}
Max. Insertion losses relative to Master (IEC 61300-3-4) [dB]	SM UPC	≤ 0,30	≤ 0,15	≤ 0,10
	SM APC	≤ 0,30	≤ 0,15	≤ 0,10
	MM PC	≤ 0,30	≤ 0,15	≤ 0,10
Avg. Insertion losses relative to Master (IEC 61300-3-4) [dB]	SM UPC	≤ 0,15	≤ 0,10	≤ 0,08
	SM APC	≤ 0,15	≤ 0,10	≤ 0,08
	MM PC	≤ 0,15	≤ 0,10	≤ 0,08
Reflection losses (IEC 61300-3-6) [dB]	SM UPC	≥ 50	≥ 50	≥ 55
	SM APC	≥ 60	≥ 65	≥ 65
	MM PC	≥ 30	≥ 35	≥ 35
Max. Insertion losses each-to-each (IEC 61300-3-34) [dB]	SM UPC	≤ 0,30	≤ 0,15	≤ 0,10
	SM APC	≤ 0,30	≤ 0,15	≤ 0,10
	MM PC	≤ 0,30	≤ 0,15	≤ 0,10
Insertion losses each-to-each (IEC 61300-3-34) [dB] (mean / 97%)	SM UPC	≤ 0,15 / ≤ 0,30 (97%)	≤ 0,1 / ≤ 0,15 (97%)	≤ 0,08 / ≤ 0,10 (97%)
	SM APC	≤ 0,15 / ≤ 0,30 (97%)	≤ 0,1 / ≤ 0,15 (97%)	≤ 0,08 / ≤ 0,10 (97%)
	MM PC	≤ 0,15 / ≤ 0,30 (97%)	≤ 0,1 / ≤ 0,15 (97%)	≤ 0,08 / ≤ 0,10 (97%)

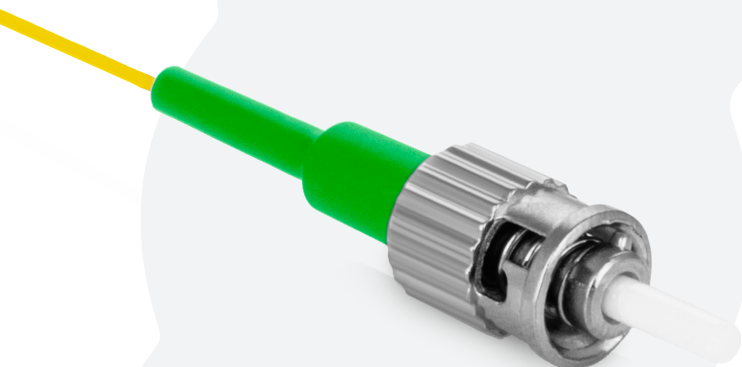


Dane techniczne

Nazwa produktu	Typ konektora	Klasa jakości złączy	Standard włókna według ITU-T	Kolor powłoki	Rodzaj powłoki	Ferrula	Średnica przewodu [mm]
Pigtail ConnLink SC/UPC, MM	SC/UPC	SILVER / GOLD / PLATINUM	OM1/OM2	Pomarańczowy	LSZH	Ceramiczna	~0.9
			OM3	Turkusowy			
			OM4	Różowy			
			OM5	Limonkowy			

PIGTAIL CONNLINK ST/APC, SM

9/125 ITU-T G.652D/G.657A2/G.657B3



Pigtail ConnLink ST/APC, SM - to wysokiej jakości pigtail jednomodowy (SingleMode) renomowanej marki ConnLink. Włókno w bezbarwnym pokryciu 0.25mm i powłoce LSZH (bezhalogenowej, niepodtrzymującej płomienia i emitującej ograniczoną ilość dymu podczas spalania) o średnicy 0.9mm w kolorze żółtym (G.652D) / niebieskim (G.657A2) / fioletowym (G.657B3). Ceramiczna ferrula zeszlifowana jest pod kątem 8 stopni (ST/APC).

Pigtaile stosuje się głównie w instalacjach FTTx - ostatniej mili, przy zakończeniach kabli klienckich, jak również w mufach i w przełącznicach przy łączeniu i rozdzielaniu kabli magistralnych. Pigtaile pokryte są powłoką SemiStrip / EasyStrip, która umożliwia jej łatwe ściągnięcie, bez konieczności użycia specjalistycznych narzędzi. Pigtaile są zgodne z wymaganiami normy PN-EN 61754.

Dostępne standardy włókna:

- SM G.652D
- SM G.657A2
- SM G.657B3

Minimalny promień zagięcia włókien według typu



Wpływ zastosowanego promienia gięcia włókna na tłumienność

Tłumienie makrozgięcia	Standard ITU-T według rodzaju włókna								
	G.657B3			G.657A2/B2			G.657A1		G.652D
Typ włókna	10	7.5	5	15	10	7.5	15	10	30
Promień (mm)	10	7.5	5	15	10	7.5	15	10	30
Liczba zwojów	1	1	1	10	1	1	10	1	100
Maks. dla 1550 nm (dB)	0.03	0.08	0.15	0.03	0.1	0.5	0.25	0.75	0.1
Maks. dla 1625 nm (dB)	0.1	0.25	0.45	0.1	0.2	1.0	1.0	1.5	-

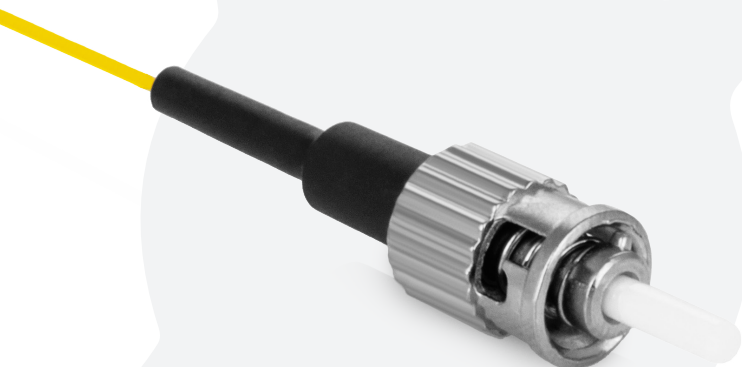
TECHNICAL SPECIFICATION	CONNECTOR	SILVER ^{class}	GOLD ^{class}	PLATINUM ^{class}
Max. Insertion losses relative to Master (IEC 61300-3-4) [dB]	SM UPC	≤ 0,30	≤ 0,15	≤ 0,10
	SM APC	≤ 0,30	≤ 0,15	≤ 0,10
	MM PC	≤ 0,30	≤ 0,15	≤ 0,10
Avg. Insertion losses relative to Master (IEC 61300-3-4) [dB]	SM UPC	≤ 0,15	≤ 0,10	≤ 0,08
	SM APC	≤ 0,15	≤ 0,10	≤ 0,08
	MM PC	≤ 0,15	≤ 0,10	≤ 0,08
Reflection losses (IEC 61300-3-6) [dB]	SM UPC	≥ 50	≥ 50	≥ 55
	SM APC	≥ 60	≥ 65	≥ 65
	MM PC	≥ 30	≥ 35	≥ 35
Max. Insertion losses each-to-each (IEC 61300-3-34) [dB]	SM UPC	≤ 0,30	≤ 0,15	≤ 0,10
	SM APC	≤ 0,30	≤ 0,15	≤ 0,10
	MM PC	≤ 0,30	≤ 0,15	≤ 0,10
Insertion losses each-to-each (IEC 61300-3-34) [dB] (mean / 97%)	SM UPC	≤ 0,15 / ≤ 0,30 (97%)	≤ 0,1 / ≤ 0,15 (97%)	≤ 0,08 / ≤ 0,10 (97%)
	SM APC	≤ 0,15 / ≤ 0,30 (97%)	≤ 0,1 / ≤ 0,15 (97%)	≤ 0,08 / ≤ 0,10 (97%)
	MM PC	≤ 0,15 / ≤ 0,30 (97%)	≤ 0,1 / ≤ 0,15 (97%)	≤ 0,08 / ≤ 0,10 (97%)

Dane techniczne

Nazwa produktu	Typ konektora	Klasa jakości złączy	Standard włókna według ITU-T	Kolor powłoki	Rodzaj powłoki	Ferrula	Średnica przewodu [mm]
Pigtail ConnLink ST/APC, SM	ST/APC	SILVER / GOLD / PLATINUM	G.652D	Żółty	LSZH	Ceramiczna	~0.9
			G.657A2	Niebieski			
			G.657B3	Fioletowy			

PIGTAIL CONNLINK ST/UPC, SM

9/125 ITU-T G.652D/G.657A2/G.657B3



Pigtail ConnLink ST/UPC, SM - to wysokiej jakości pigtail jednomodowy (SingleMode) renomowanej marki ConnLink. Włókno w bezbarwnym pokryciu 0.25mm i powłoce LSZH (bezhalogenowej, niepodtrzymującej płomienia i emitującej ograniczoną ilość dymu podczas spalania) o średnicy 0.9mm w kolorze żółtym (G.652D) / niebieskim (G.657A2) / fioletowym (G.657B3). Ceramiczna ferrula zeszlifowana jest pod kątem prostym (ST/UPC).

Pigtaile stosuje się głównie w instalacjach FTTx - ostatniej mili, przy zakończeniach kabli klienckich, jak również w mufach i w przełącznicach przy łączeniu i rozdzielaniu kabli magistralnych. Pigtaile pokryte są powłoką SemiStrip / EasyStrip, która umożliwia jej łatwe ściągnięcie, bez konieczności użycia specjalistycznych narzędzi. Pigtaile są zgodne z wymaganiami normy PN-EN 61754.

Dostępne standardy włókna:

- SM G.652D
- SM G.657A2
- SM G.657B3

Minimalny promień zagięcia włókien według typu



Wpływ zastosowanego promienia gięcia włókna na tłumienność

Tłumienie makrozgięcia	Standard ITU-T według rodzaju włókna								
	G.657B3			G.657A2/B2			G.657A1		G.652D
Typ włókna	10	7.5	5	15	10	7.5	15	10	30
Promień (mm)	10	7.5	5	15	10	7.5	15	10	30
Liczba zwojów	1	1	1	10	1	1	10	1	100
Maks. dla 1550 nm (dB)	0.03	0.08	0.15	0.03	0.1	0.5	0.25	0.75	0.1
Maks. dla 1625 nm (dB)	0.1	0.25	0.45	0.1	0.2	1.0	1.0	1.5	-

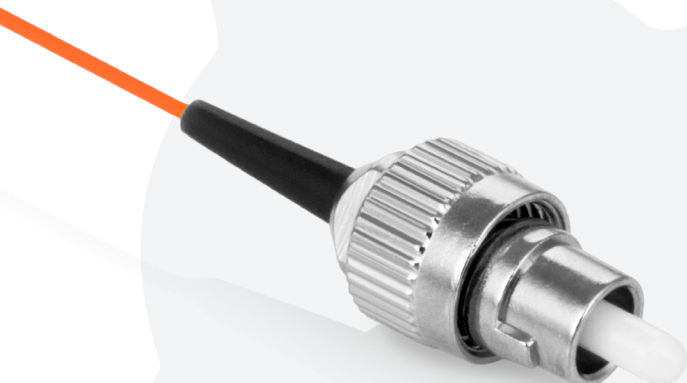
TECHNICAL SPECIFICATION	CONNECTOR	SILVER ^{class}	GOLD ^{class}	PLATINUM ^{class}
Max. Insertion losses relative to Master (IEC 61300-3-4) [dB]	SM UPC	≤ 0,30	≤ 0,15	≤ 0,10
	SM APC	≤ 0,30	≤ 0,15	≤ 0,10
	MM PC	≤ 0,30	≤ 0,15	≤ 0,10
Avg. Insertion losses relative to Master (IEC 61300-3-4) [dB]	SM UPC	≤ 0,15	≤ 0,10	≤ 0,08
	SM APC	≤ 0,15	≤ 0,10	≤ 0,08
	MM PC	≤ 0,15	≤ 0,10	≤ 0,08
Reflection losses (IEC 61300-3-6) [dB]	SM UPC	≥ 50	≥ 50	≥ 55
	SM APC	≥ 60	≥ 65	≥ 65
	MM PC	≥ 30	≥ 35	≥ 35
Max. Insertion losses each-to-each (IEC 61300-3-34) [dB]	SM UPC	≤ 0,30	≤ 0,15	≤ 0,10
	SM APC	≤ 0,30	≤ 0,15	≤ 0,10
	MM PC	≤ 0,30	≤ 0,15	≤ 0,10
Insertion losses each-to-each (IEC 61300-3-34) [dB] (mean / 97%)	SM UPC	≤ 0,15 / ≤ 0,30 (97%)	≤ 0,1 / ≤ 0,15 (97%)	≤ 0,08 / ≤ 0,10 (97%)
	SM APC	≤ 0,15 / ≤ 0,30 (97%)	≤ 0,1 / ≤ 0,15 (97%)	≤ 0,08 / ≤ 0,10 (97%)
	MM PC	≤ 0,15 / ≤ 0,30 (97%)	≤ 0,1 / ≤ 0,15 (97%)	≤ 0,08 / ≤ 0,10 (97%)

Dane techniczne

Nazwa produktu	Typ konektora	Klasa jakości złączy	Standard włókna według ITU-T	Kolor powłoki	Rodzaj powłoki	Ferrula	Średnica przewodu [mm]
Pigtail ConnLink ST/UPC, SM	ST/UPC	SILVER / GOLD / PLATINUM	G.652D	Żółty	LSZH	Ceramiczna	~0.9
			G.657A2	Niebieski			
			G.657B3	Fioletowy			

PIGTAIL CONNLINK ST/UPC, MM

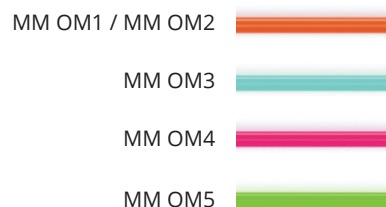
62.5/125 ITU-T OM1, 50/125 ITU-T OM2/OM3/OM4/OM5 Bend Insensitive



Pigtail ConnLink ST/UPC, MM - to wysokiej jakości pigtail wielomodowy (MultiMode) renomowanej marki ConnLink. Włókno w bezbarwnym pokryciu 0.25mm i powłoce LSZH (bezhalogenowej, niepodtrzymującej płomienia i emitującej ograniczoną ilość dymu podczas spalania) o średnicy 0.9mm w kolorze pomarańczowym (OM1/OM2) / turkusowym (OM3) / różowym (OM4) / limonkowym (OM5). Ceramiczna ferrula zeszlifowana jest pod kątem prostym (ST/UPC).

Pigtaile stosuje się głównie w instalacjach FTTx - ostatniej mili, przy zakończeniach kabli klienckich, jak również w mufach i w przełącznicach przy łączeniu i rozdzielaniu kabli magistralnych. Pigtaile pokryte są powłoką SemiStrip / EasyStrip, która umożliwia jej łatwe ściągnięcie, bez konieczności użycia specjalistycznych narzędzi. Pigtaile są zgodne z wymaganiami normy PN-EN 61754.

Dostępne standardy włókna:



Minimalny promień zagięcia włókien według typu



Wpływ zastosowanego promienia gięcia włókna na tłumienność

Tłumienie makrozgięcia	Standard ITU-T / Bend-insensitive według rodzaju włókna		
Typ włókna	MM OM1-OM5		
Promień (mm)	37.5	15	7.5
Liczba zwojów	100	2	2
Maks. dla 850 nm (dB)	0.5	0.1	0.2
Maks. dla 1300 nm (dB)	0.5	0.3	0.5

TECHNICAL SPECIFICATION	CONNECTOR	SILVER _{class}			GOLD _{class}			PLATINUM _{class}		
		SILVER _{class}			GOLD _{class}			PLATINUM _{class}		
Max. Insertion losses relative to Master (IEC 61300-3-4) [dB]	SM UPC	≤ 0,30			≤ 0,15			≤ 0,10		
	SM APC	≤ 0,30			≤ 0,15			≤ 0,10		
	MM PC	≤ 0,30			≤ 0,15			≤ 0,10		
Avg. Insertion losses relative to Master (IEC 61300-3-4) [dB]	SM UPC	≤ 0,15			≤ 0,10			≤ 0,08		
	SM APC	≤ 0,15			≤ 0,10			≤ 0,08		
	MM PC	≤ 0,15			≤ 0,10			≤ 0,08		
Reflection losses (IEC 61300-3-6) [dB]	SM UPC	≥ 50			≥ 50			≥ 55		
	SM APC	≥ 60			≥ 65			≥ 65		
	MM PC	≥ 30			≥ 35			≥ 35		
Max. Insertion losses each-to-each (IEC 61300-3-34) [dB]	SM UPC	≤ 0,30			≤ 0,15			≤ 0,10		
	SM APC	≤ 0,30			≤ 0,15			≤ 0,10		
	MM PC	≤ 0,30			≤ 0,15			≤ 0,10		
Insertion losses each-to-each (IEC 61300-3-34) [dB] (mean / 97%)	SM UPC	≤ 0,15 / ≤ 0,30 (97%)			≤ 0,1 / ≤ 0,15 (97%)			≤ 0,08 / ≤ 0,10 (97%)		
	SM APC	≤ 0,15 / ≤ 0,30 (97%)			≤ 0,1 / ≤ 0,15 (97%)			≤ 0,08 / ≤ 0,10 (97%)		
	MM PC	≤ 0,15 / ≤ 0,30 (97%)			≤ 0,1 / ≤ 0,15 (97%)			≤ 0,08 / ≤ 0,10 (97%)		



Dane techniczne

Nazwa produktu	Typ konektora	Klasa jakości złączy	Standard włókna według ITU-T	Kolor powłoki	Rodzaj powłoki	Ferrula	Średnica przewodu [mm]
Pigtail ConnLink ST/UPC, MM	ST/UPC	SILVER / GOLD / PLATINUM	OM1/OM2	Pomarańczowy	LSZH	Ceramiczna	~0.9
			OM3	Turkusowy			
			OM4	Różowy			
			OM5	Limonkowy			

PIGTAIL CONNLINK MTRJ, SM

9/125 ITU-T G.652D/G.657A2/G.657B3



Pigtail ConnLink MTRJ, SM - to wysokiej jakości pigtail jednomodowy (SingleMode) renomowanej marki ConnLink. Włókno w bezbarwnym pokryciu 0.25mm i powłoce LSZH (bezhalogenowej, niepodtrzymującej płomienia i emitującej ograniczoną ilość dymu podczas spalania) o średnicy 0.9mm w kolorze żółtym (G.652D) / niebieskim (G.657A2) / fioletowym (G.657B3). Złącza MTRJ dostępne w wersji męskiej (Male) - z pinami do aplikacji, oraz żeńskiej (Female) - z otworami na piny. Standardowo występują w wersji żeńskiej.

Pigtaile stosuje się głównie w instalacjach FTTx - ostatniej mili, przy zakończeniach kabli klienckich, jak również w mufach i w przełącznicach przy łączeniu i rozdzielaniu kabli magistralnych. Pigtaile pokryte są powłoką SemiStrip / EasyStrip, która umożliwia jej łatwe ściągnięcie, bez konieczności użycia specjalistycznych narzędzi. Pigtaile są zgodne z wymaganiami normy PN-EN 61754.

Dostępne standardy włókna:

- SM G.652D
- SM G.657A2
- SM G.657B3

Minimalny promień zagięcia włókien według typu



Wpływ zastosowanego promienia gięcia włókna na tłumienność

Tłumienie makrozgięcia	Standard ITU-T według rodzaju włókna									
	G.657B3			G.657A2/B2			G.657A1			G.652D
Typ włókna										
Promień (mm)	10	7.5	5	15	10	7.5	15	10	30	
Liczba zwojów	1	1	1	10	1	1	10	1	100	
Maks. dla 1550 nm (dB)	0.03	0.08	0.15	0.03	0.1	0.5	0.25	0.75	0.1	
Maks. dla 1625 nm (dB)	0.1	0.25	0.45	0.1	0.2	1.0	1.0	1.5	-	

TECHNICAL SPECIFICATION	CONNECTOR	SILVER _{class}	GOLD _{class}	PLATINUM _{class}
Max. Insertion losses relative to Master (IEC 61300-3-4) [dB]	SM UPC	≤ 0,30	≤ 0,15	≤ 0,10
	SM APC	≤ 0,30	≤ 0,15	≤ 0,10
	MM PC	≤ 0,30	≤ 0,15	≤ 0,10
Avg. Insertion losses relative to Master (IEC 61300-3-4) [dB]	SM UPC	≤ 0,15	≤ 0,10	≤ 0,08
	SM APC	≤ 0,15	≤ 0,10	≤ 0,08
	MM PC	≤ 0,15	≤ 0,10	≤ 0,08
Reflection losses (IEC 61300-3-6) [dB]	SM UPC	≥ 50	≥ 50	≥ 55
	SM APC	≥ 60	≥ 65	≥ 65
	MM PC	≥ 30	≥ 35	≥ 35
Max. Insertion losses each-to-each (IEC 61300-3-34) [dB]	SM UPC	≤ 0,30	≤ 0,15	≤ 0,10
	SM APC	≤ 0,30	≤ 0,15	≤ 0,10
	MM PC	≤ 0,30	≤ 0,15	≤ 0,10
Insertion losses each-to-each (IEC 61300-3-34) [dB] (mean / 97%)	SM UPC	≤ 0,15 / ≤ 0,30 (97%)	≤ 0,1 / ≤ 0,15 (97%)	≤ 0,08 / ≤ 0,10 (97%)
	SM APC	≤ 0,15 / ≤ 0,30 (97%)	≤ 0,1 / ≤ 0,15 (97%)	≤ 0,08 / ≤ 0,10 (97%)
	MM PC	≤ 0,15 / ≤ 0,30 (97%)	≤ 0,1 / ≤ 0,15 (97%)	≤ 0,08 / ≤ 0,10 (97%)



Dane techniczne

Nazwa produktu	Typ konektora	Klasa jakości złączy	Standard włókna według ITU-T	Kolor powłoki	Rodzaj powłoki	Ferrula	Średnica przewodu [mm]
Pigtail ConnLink MTRJ, SM	MTRJ	SILVER / GOLD / PLATINUM	G.652D	Żółty	LSZH	Ceramiczna	~0.9
			G.657A2	Niebieski			
			G.657B3	Fioletowy			

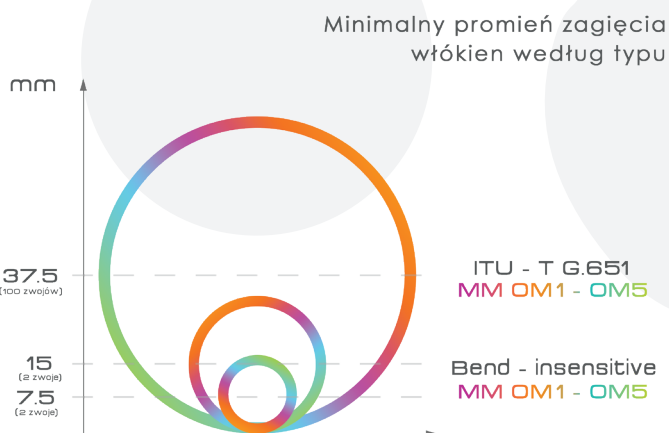
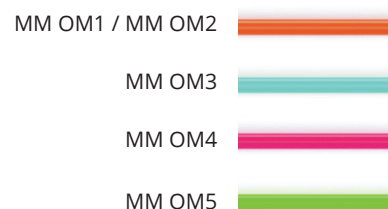
PIGTAIL CONNLINK MTRJ, MM

62.5/125 ITU-T OM1, 50/125 ITU-T OM2/OM3/OM4/OM5 Bend Insensitive

Pigtail ConnLink MTRJ, MM - to wysokiej jakości pigtail wielomodowy (MultiMode) renomowanej marki ConnLink. Włókno w bezbarwnym pokryciu 0.25mm i powłoce LSZH (bezhalogenowej, niepodtrzymującej płomienia i emitującej ograniczoną ilość dymu podczas spalania) o średnicy 0.9mm w kolorze pomarańczowym (OM1/OM2) / turkusowym (OM3) / różowym (OM4) / limonkowym (OM5). Złącza MTRJ dostępne w wersji męskiej (Male) - z pinami do aplikacji, oraz żeńskiej (Female) - z otworami na piny. Standardowo występują w wersji żeńskiej.

Pigtaile stosuje się głównie w instalacjach FTx - ostatniej mili, przy zakończeniach kabli klienckich, jak również w mufach i w przełącznicach przy łączeniu i rozdzielaniu kabli magistralnych. Pigtaile pokryte są powłoką SemiStrip / EasyStrip, która umożliwia jej łatwe ściągnięcie, bez konieczności użycia specjalistycznych narzędzi. Pigtaile są zgodne z wymaganiami normy PN-EN 61754.

Dostępne standardy włókna:



Wpływ zastosowanego promienia zagięcia włókna na tłumienność

Tłumienie makrozgięcia	Standard ITU-T / Bend-insensitive według rodzaju włókna		
Typ włókna	MM OM1-OM5		
Promień (mm)	37.5	15	7.5
Liczba zwojów	100	2	2
Maks. dla 850 nm (dB)	0.5	0.1	0.2
Maks. dla 1300 nm (dB)	0.5	0.3	0.5

TECHNICAL SPECIFICATION	CONNECTOR	CLASS		
		SILVER	GOLD	PLATINUM
Max. Insertion losses relative to Master (IEC 61300-3-4) [dB]	SM UPC	≤ 0,30	≤ 0,15	≤ 0,10
	SM APC	≤ 0,30	≤ 0,15	≤ 0,10
	MM PC	≤ 0,30	≤ 0,15	≤ 0,10
Avg. Insertion losses relative to Master (IEC 61300-3-4) [dB]	SM UPC	≤ 0,15	≤ 0,10	≤ 0,08
	SM APC	≤ 0,15	≤ 0,10	≤ 0,08
	MM PC	≤ 0,15	≤ 0,10	≤ 0,08
Reflection losses (IEC 61300-3-6) [dB]	SM UPC	≥ 50	≥ 50	≥ 55
	SM APC	≥ 60	≥ 65	≥ 65
	MM PC	≥ 30	≥ 35	≥ 35
Max. Insertion losses each-to-each (IEC 61300-3-34) [dB]	SM UPC	≤ 0,30	≤ 0,15	≤ 0,10
	SM APC	≤ 0,30	≤ 0,15	≤ 0,10
	MM PC	≤ 0,30	≤ 0,15	≤ 0,10
Insertion losses each-to-each (IEC 61300-3-34) [dB] (mean / 97%)	SM UPC	≤ 0,15 / ≤ 0,30 (97%)	≤ 0,1 / ≤ 0,15 (97%)	≤ 0,08 / ≤ 0,10 (97%)
	SM APC	≤ 0,15 / ≤ 0,30 (97%)	≤ 0,1 / ≤ 0,15 (97%)	≤ 0,08 / ≤ 0,10 (97%)
	MM PC	≤ 0,15 / ≤ 0,30 (97%)	≤ 0,1 / ≤ 0,15 (97%)	≤ 0,08 / ≤ 0,10 (97%)



Dane techniczne

Nazwa produktu	Typ konektora	Klasa jakości złączy	Standard włókna według ITU-T	Kolor powłoki	Rodzaj powłoki	Ferrula	Średnica przewodu [mm]
Pigtail ConnLink MTRJ, MM	MTRJ	SILVER / GOLD / PLATINUM	OM1/OM2	Pomarańczowy	LSZH	Ceramiczna	~0.9
			OM3	Turkusowy			
			OM4	Różowy			
			OM5	Limonkowy			



xbest.pl Sp. z o.o.

Siedziba: 00-807 Warszawa, Al. Jerozolimskie 96

Oddział: 44-200 Rybnik, ul. Św. Józefa 141D

Tel: +48 32 239 6000, +48 32 239 6001, Fax. +48 32 239 6010

NIP: 642-318-10-41, REGON: 243085940

www.xbest.pl

e-mail: office@xbest.pl